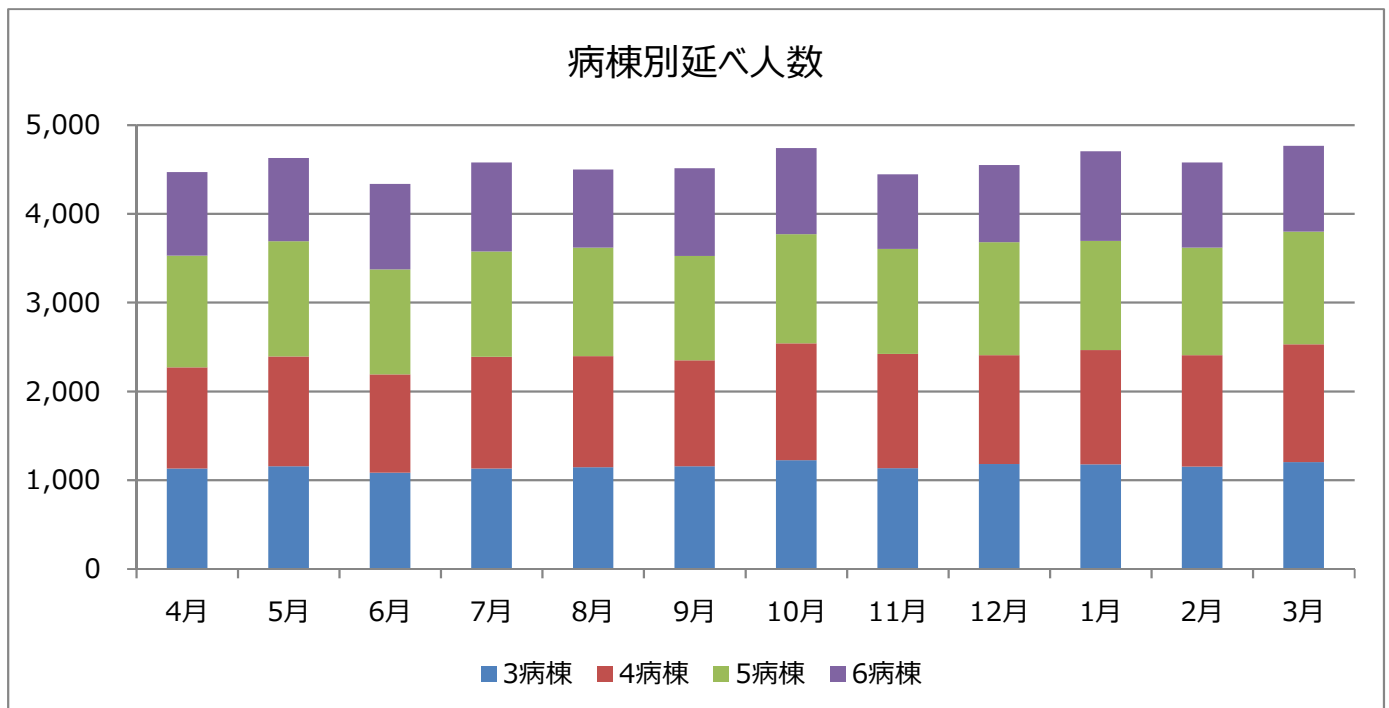


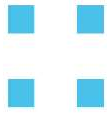
患者統計

2019 年度 病棟別入院患者延べ数

	4月	5月	6月	7月	8月	9月	10月	11月	12月	1月	2月	3月	計	月別平均
3病棟	1,130	1,155	1,083	1,131	1,143	1,156	1,222	1,135	1,179	1,178	1,152	1,203	13,867	1155.6
4病棟	1,139	1,237	1,106	1,257	1,252	1,192	1,319	1,286	1,226	1,285	1,255	1,325	14,879	1239.9
5病棟	1,261	1,298	1,183	1,187	1,225	1,177	1,230	1,182	1,275	1,230	1,212	1,271	14,731	1227.6
6病棟	939	940	966	1,003	878	987	971	843	870	1,010	960	968	11,335	944.6
入院患者計	4,469	4,630	4,338	4,578	4,498	4,512	4,742	4,446	4,550	4,703	4,579	4,767	54,812	
1日当たり	149.0	149.4	144.6	147.7	145.1	150.4	153.0	148.2	146.8	151.7	163.5	153.8	150.2	

※2019 年度 年間日数 366 日

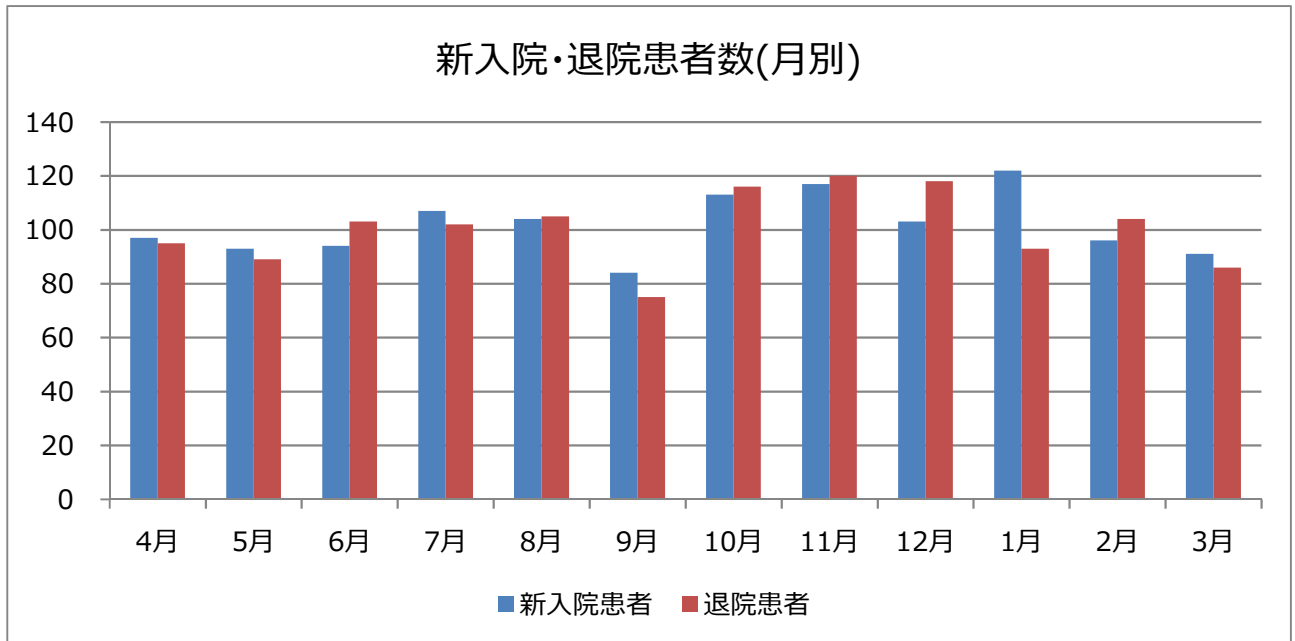




患者統計

2019 年度 新入院・退院患者数(月別)

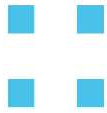
	4月	5月	6月	7月	8月	9月	10月	11月	12月	1月	2月	3月	計
新入院患者	97	93	94	107	104	84	113	117	103	122	96	91	1,221
退院患者	95	89	103	102	105	75	116	120	118	93	104	86	1,206



2019 年度 新入院患者数(病棟別)

	4月	5月	6月	7月	8月	9月	10月	11月	12月	1月	2月	3月	計	病棟別平均
3 病棟	0	0	0	0	0	0	0	0	0	2	5	1	8	0.7
4 病棟	85	80	88	100	99	82	102	112	87	108	70	83	1,096	91.3
5 病棟	10	9	5	7	5	2	7	5	12	8	17	7	94	7.8
6 病棟	2	4	1	0	0	0	4	0	4	4	4	0	23	1.9
入院患者計	97	93	94	107	104	84	113	117	103	122	96	91	1,221	
1 日当たり	3.2	3.0	3.1	3.5	3.4	2.8	3.7	3.9	3.3	3.9	3.4	2.9	3.4	

※2019 年度 年間日数 366 日



患者統計

2019年度 新入院患者数(男女別)

	4月	5月	6月	7月	8月	9月	10月	11月	12月	1月	2月	3月	合計
男	45	46	44	46	47	39	60	61	47	71	45	44	595
女	52	47	50	61	57	45	53	56	56	51	51	47	626
合計	97	93	94	107	104	84	113	117	103	122	96	91	1,221

2019年度 新入院患者数(年齢別)

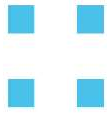
	4月	5月	6月	7月	8月	9月	10月	11月	12月	1月	2月	3月	合計
10歳～	0	1	1	0	1	0	1	0	1	0	0	0	5
20歳～	0	1	0	0	2	0	0	0	1	1	0	0	5
30歳～	3	1	0	0	1	1	2	2	1	1	2	0	14
40歳～	3	3	5	4	3	2	4	2	2	2	4	2	36
50歳～	4	3	8	10	3	3	5	6	5	12	3	3	65
60歳～	10	12	13	16	18	14	14	19	16	11	18	14	175
70歳～	27	22	15	18	21	16	34	35	28	30	25	19	290
80歳～	31	39	31	37	32	31	32	35	32	42	24	29	395
90歳～	18	11	19	22	22	16	20	18	17	21	19	24	227
100歳～	1	0	2	0	1	1	1	0	0	2	1	0	9
合計	97	93	94	107	104	84	113	117	103	122	96	91	1,221

2019年度 新入院患者数(地域別)

	4月	5月	6月	7月	8月	9月	10月	11月	12月	1月	2月	3月	合計
西郷村	2	4	3	1	4	2	2	2	3	3	5	5	36
泉崎村	6	2	3	1	6	7	5	4	1	6	6	2	49
中島村	9	7	4	10	7	7	9	9	7	11	7	5	92
矢吹町	41	41	39	53	48	31	54	62	43	49	42	43	546
鮫川村	0	1	1	0	0	0	0	0	0	0	0	0	2
棚倉町	1	3	2	0	1	0	0	2	2	2	1	0	14
埴町	0	0	0	0	0	0	0	0	1	1	0	0	2
矢祭町	0	0	1	0	1	0	1	0	0	1	0	0	4
白河市	16	19	18	22	17	16	24	10	18	19	21	17	217
県南計	75	77	71	87	84	63	95	89	75	92	82	72	962

その他県内	21	16	20	19	18	19	17	24	25	29	14	19	241
県外	1	0	3	1	2	2	1	4	3	1	0	0	18

総合計	97	93	94	107	104	84	113	117	103	122	96	91	1,221
-----	----	----	----	-----	-----	----	-----	-----	-----	-----	----	----	-------



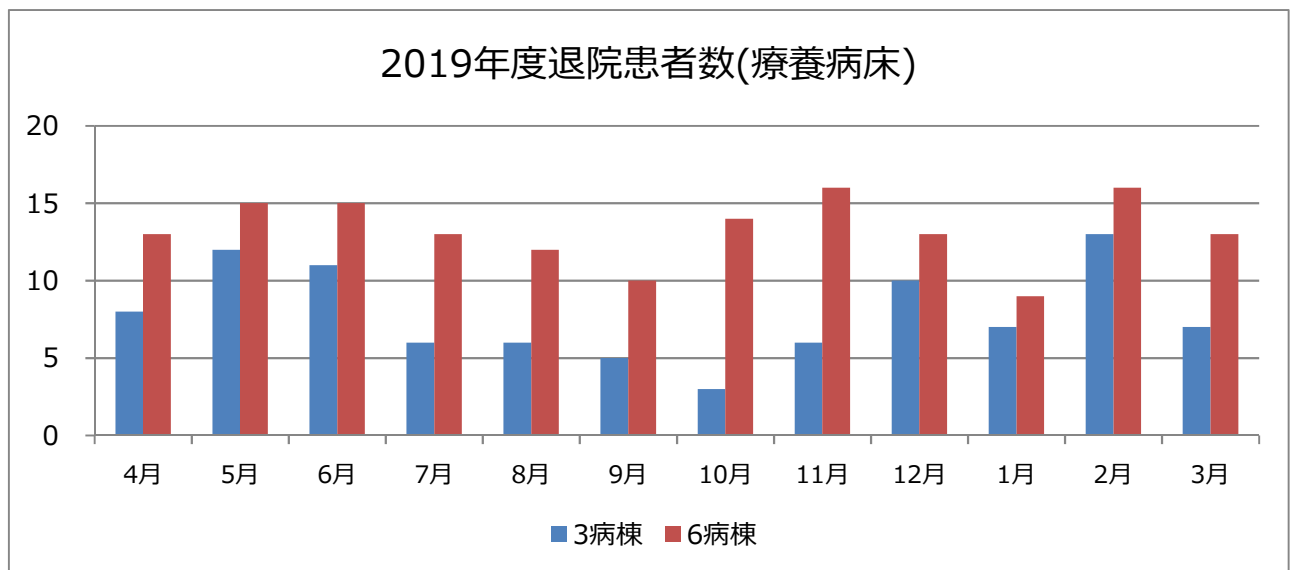
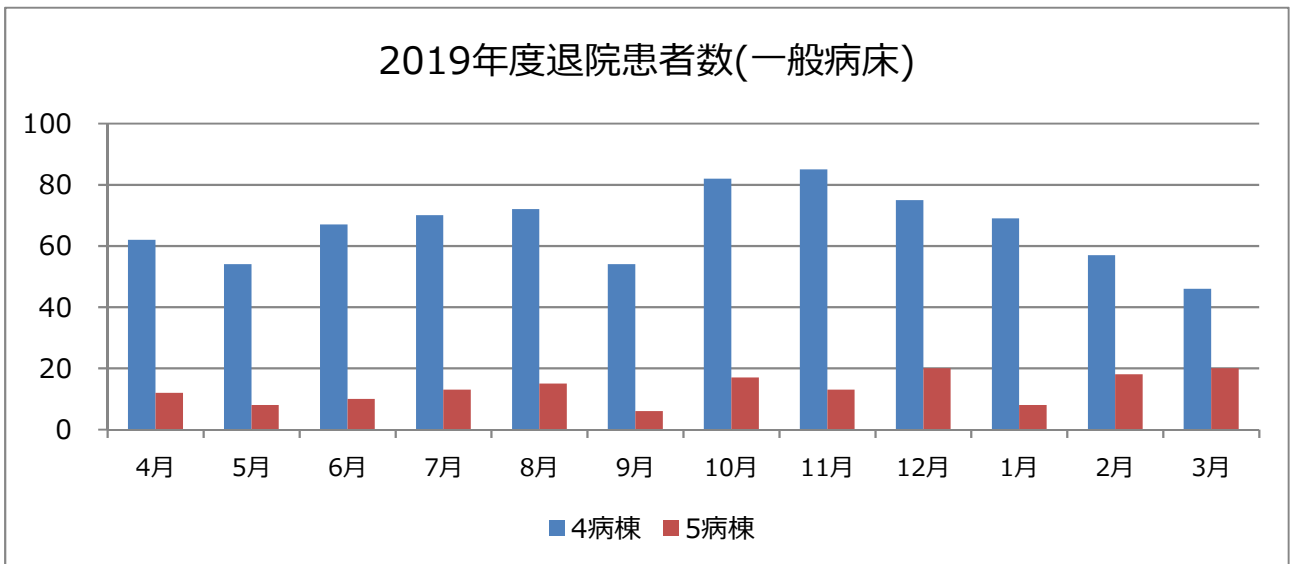
患者統計

2019年度 退院患者数(病棟別)

※死亡退院含む

	4月	5月	6月	7月	8月	9月	10月	11月	12月	1月	2月	3月	計	病棟別平均
3病棟	8	12	11	6	6	5	3	6	10	7	13	7	94	7.8
4病棟	62	54	67	70	72	54	82	85	75	69	57	46	793	66.1
5病棟	12	8	10	13	15	6	17	13	20	8	18	20	160	13.3
6病棟	13	15	15	13	12	10	14	16	13	9	16	13	159	13.3
退院患者計	95	89	103	102	105	75	116	120	118	93	104	86	1,206	
1日当たり	3.2	2.9	3.4	3.3	3.4	2.5	3.8	4.0	3.8	3.0	3.7	2.8	3.3	

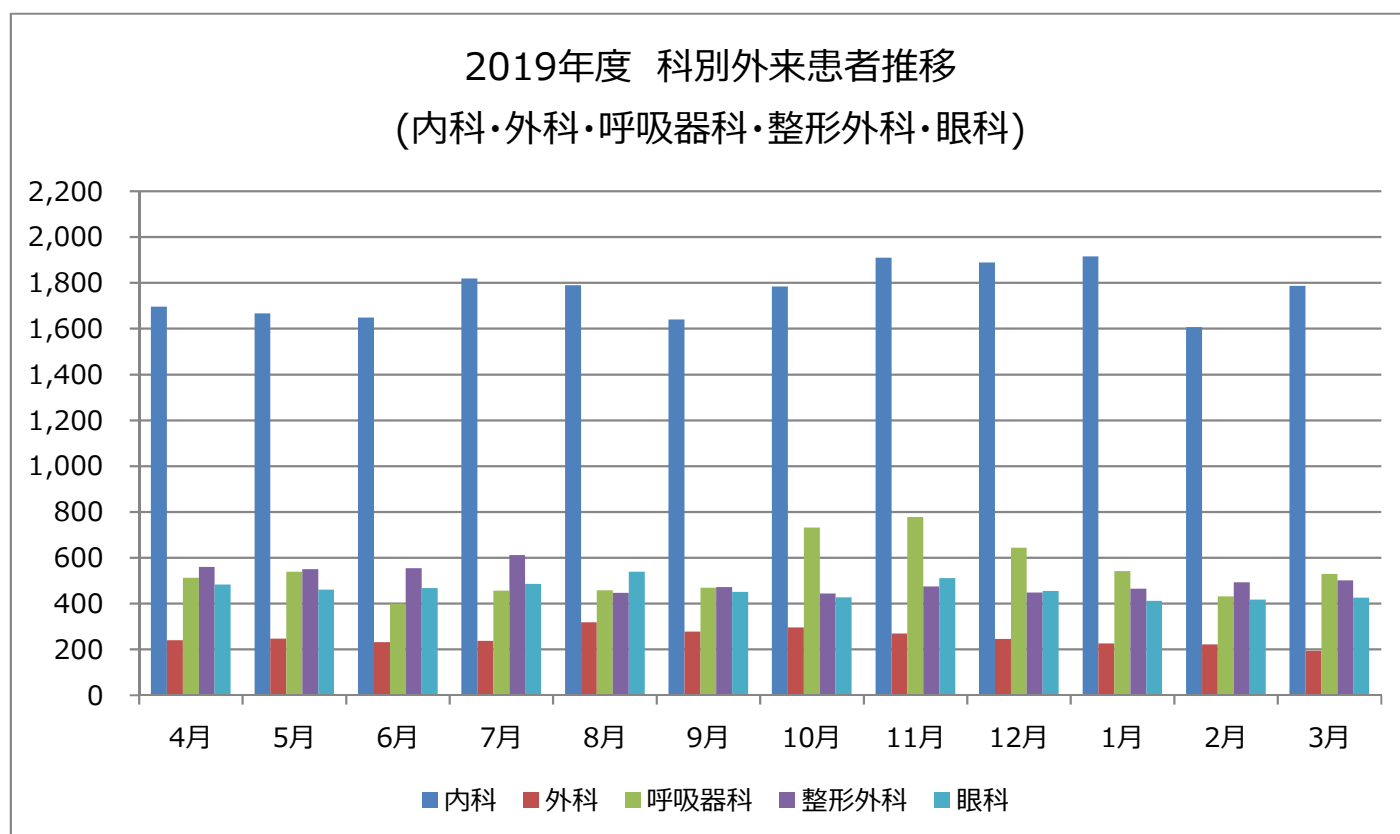
※2019年度 年間日数 366日

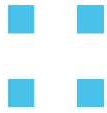


患者統計

2019年度 科別外来患者推移(初診・再診別)

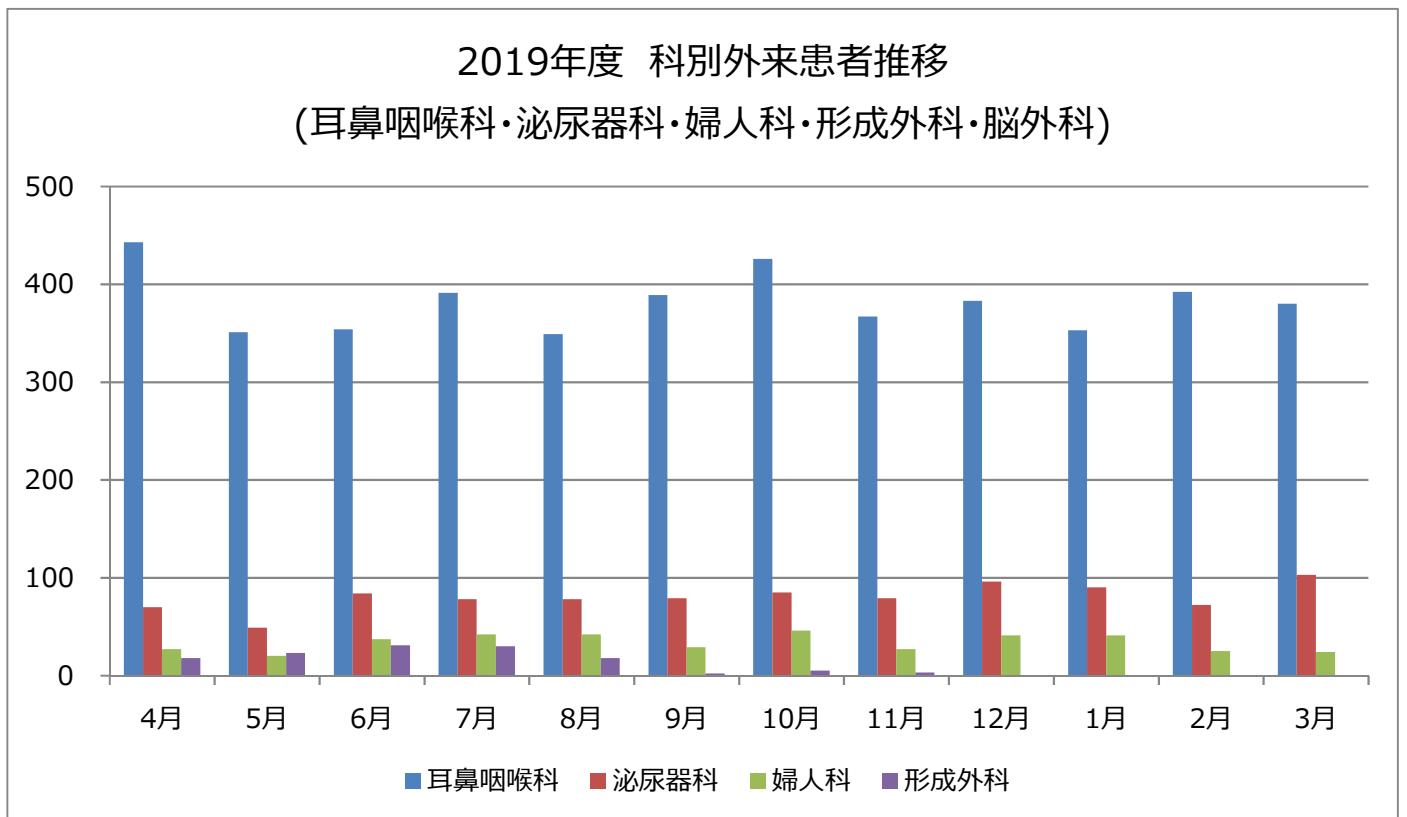
		4月	5月	6月	7月	8月	9月	10月	11月	12月	1月	2月	3月	合計
診療日数		25	23	25	26	26	23	26	24	24	23	23	25	293
内科	初診	156	217	174	203	265	184	243	313	265	350	174	185	2,729
	再診	1,540	1,450	1,474	1,616	1,524	1,456	1,541	1,597	1,624	1,565	1,432	1,601	18,420
	計	1,696	1,667	1,648	1,819	1,789	1,640	1,784	1,910	1,889	1,915	1,606	1,786	21,149
外科	初診	48	62	52	45	111	70	76	95	64	48	48	50	769
	再診	191	185	179	192	207	207	219	174	181	178	173	144	2,230
	計	239	247	231	237	318	277	295	269	245	226	221	194	2,999
呼吸器科	初診	88	117	58	63	76	84	302	389	209	139	77	88	1,690
	再診	424	422	341	393	381	385	430	388	435	402	354	441	4,796
	計	512	539	399	456	457	469	732	777	644	541	431	529	6,486
整形外科	初診	82	95	78	79	73	75	56	67	62	85	68	83	903
	再診	478	455	476	532	374	396	387	408	386	380	425	418	5,115
	計	560	550	554	611	447	471	443	475	448	465	493	501	6,018
眼科	初診	48	41	42	63	72	65	49	55	38	46	39	44	602
	再診	435	419	426	422	466	385	378	456	417	366	378	382	4,930
	計	483	460	468	485	538	450	427	511	455	412	417	426	5,532





患者統計

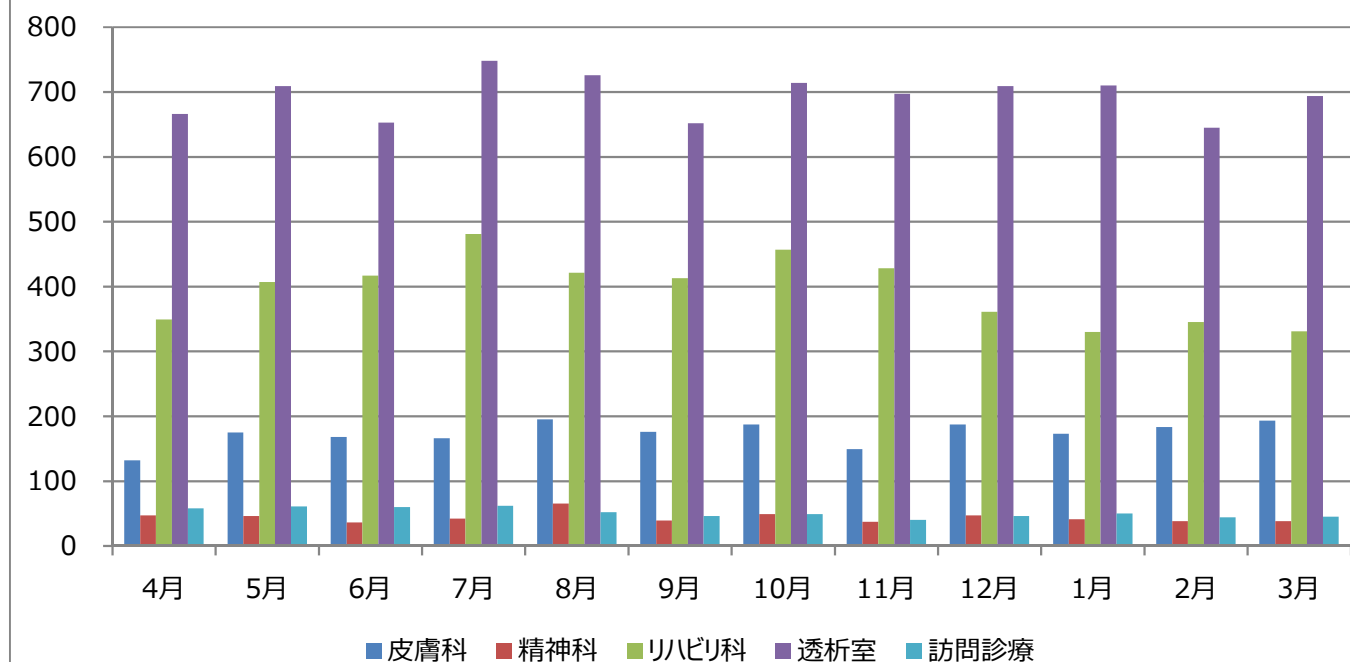
		4月	5月	6月	7月	8月	9月	10月	11月	12月	1月	2月	3月	合計
耳鼻咽喉科	初診	110	101	81	96	108	124	139	97	95	115	117	112	1,295
	再診	333	250	273	295	241	265	287	270	288	238	275	268	3,283
	計	443	351	354	391	349	389	426	367	383	353	392	380	4,578
泌尿器科	初診	7	10	11	14	9	14	5	11	20	13	12	17	143
	再診	63	39	73	64	69	65	80	68	76	77	60	86	820
	計	70	49	84	78	78	79	85	79	96	90	72	103	963
婦人科	初診	13	10	12	19	17	15	18	8	11	10	10	7	150
	再診	14	10	25	23	25	14	28	19	30	31	15	17	251
	計	27	20	37	42	42	29	46	27	41	41	25	24	401
形成外科	初診	7	5	11	12	3	0	0	1	/	/	/	/	39
	再診	11	18	20	18	15	2	5	2	/	/	/	/	91
	計	18	23	31	30	18	2	5	3	/	/	/	/	130
脳外科	初診	19	17	15	24	16	15	20	24	19	13	19	18	219
	再診	156	162	156	160	171	159	165	171	174	154	141	169	1,938
	計	175	179	171	184	187	174	185	195	193	167	160	187	2,157

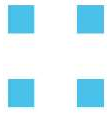


患者統計

		4月	5月	6月	7月	8月	9月	10月	11月	12月	1月	2月	3月	合計
皮膚科	初診	24	49	51	51	63	42	54	40	44	37	47	50	552
	再診	108	126	117	115	132	134	133	109	143	136	136	143	1,532
	計	132	175	168	166	195	176	187	149	187	173	183	193	2,084
精神科	初診	6	1	1	2	7	1	4	1	1	3	5	3	35
	再診	41	45	35	40	58	38	45	36	46	38	33	35	490
	計	47	46	36	42	65	39	49	37	47	41	38	38	525
リハビリ科	初診	17	12	12	16	13	15	14	13	9	14	13	15	163
	再診	332	395	405	465	408	398	443	415	352	316	332	316	4,577
	計	349	407	417	481	421	413	457	428	361	330	345	331	4,740
透析室	初診	0	0	0	2	1	0	0	1	0	2	2	1	9
	再診	666	709	653	746	725	652	714	696	709	708	643	693	8,314
	計	666	709	653	748	726	652	714	697	709	710	645	694	8,323
訪問診療	初診	4	4	1	2	2	0	2	0	1	1	2	2	21
	再診	54	57	59	60	50	46	47	40	45	49	42	43	592
	計	58	61	60	62	52	46	49	40	46	50	44	45	613

2019年度 科別外来患者推移
(皮膚科・精神科・リハビリ科・透析室・訪問診療)

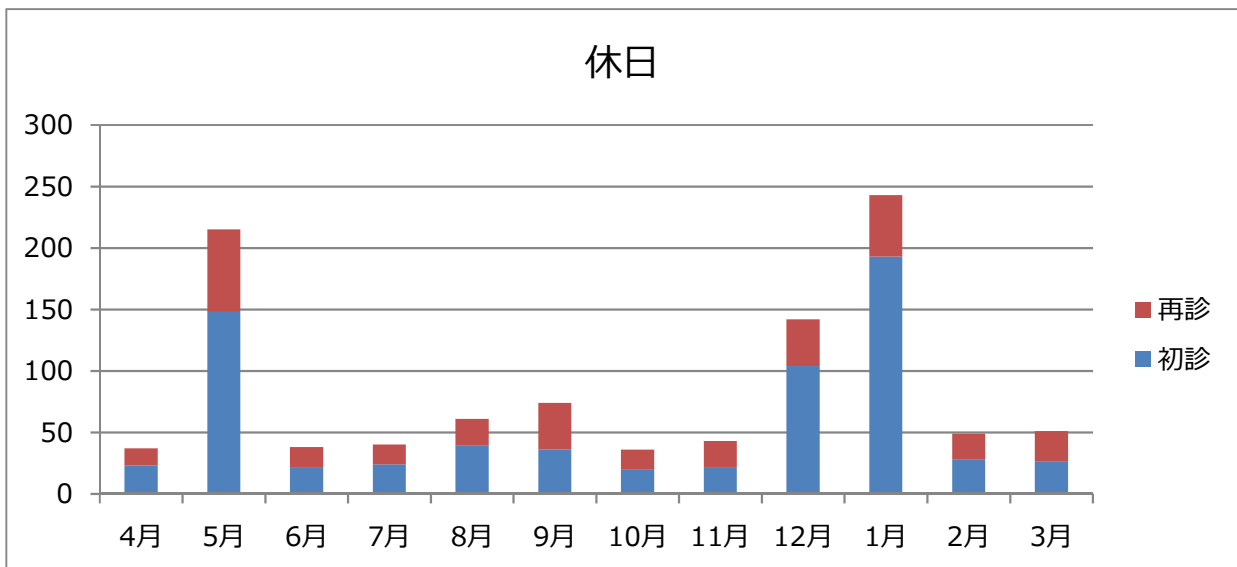
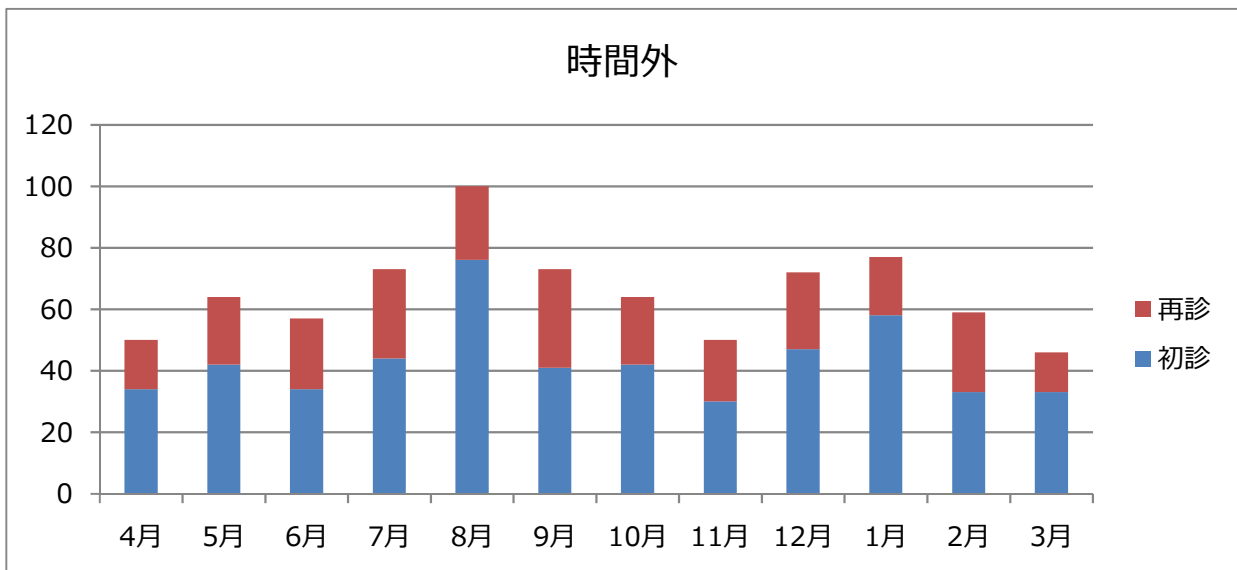


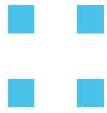


患者統計

2019 年度 時間外・休日 受診患者数

		4月	5月	6月	7月	8月	9月	10月	11月	12月	1月	2月	3月	合計
時間外	初診	34	42	34	44	76	41	42	30	47	58	33	33	514
	再診	16	22	23	29	24	32	22	20	25	19	26	13	271
休日	初診	23	148	21	24	39	36	20	21	104	193	28	26	683
	再診	14	67	17	16	22	38	16	22	38	50	21	25	346





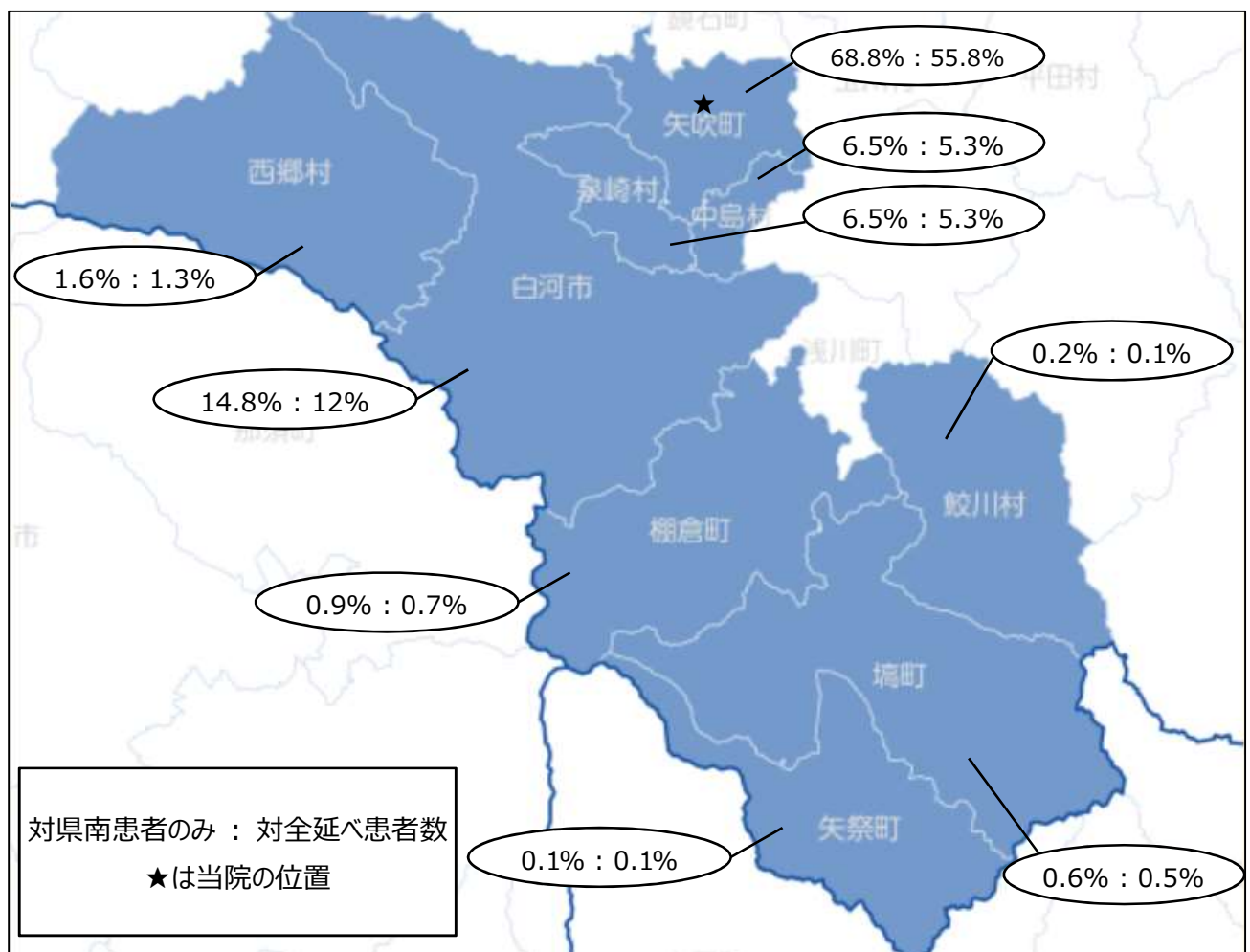
患者統計

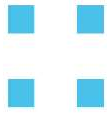
2019年度 地域別延べ患者数

市町村名/月	4月	5月	6月	7月	8月	9月	10月	11月	12月	1月	2月	3月	合計
矢吹町	2,991	2,983	2,996	3,188	3,243	2,860	3,183	3,401	3,147	2,923	2,716	2,919	36,550
泉崎村	342	306	260	306	271	278	295	292	284	272	279	294	3,479
中島村	265	278	279	273	287	277	317	301	300	301	270	296	3,444
白河市	618	647	612	698	643	656	688	681	706	660	614	636	7,859
西郷村	68	61	62	87	84	78	89	73	63	73	51	65	854
棚倉町	52	46	36	35	35	33	47	42	40	38	37	46	487
塙町	34	27	30	26	33	34	33	27	23	18	20	20	325
矢祭町	9	5	2	1	5	6	6	5	6	1	5	7	58
鮫川村	8	15	5	8	4	8	8	9	7	6	9	10	97
県南合計	4,387	4,368	4,282	4,622	4,605	4,230	4,666	4,831	4,576	4,292	4,001	4,293	53,153
全延べ患者数	5,367	5,374	5,216	5,712	5,642	5,233	5,778	5,954	5,622	5,358	4,957	5,344	65,557

※日本医師会 JMAP の県南医療圏の位置づけで算出

市町村別分布率

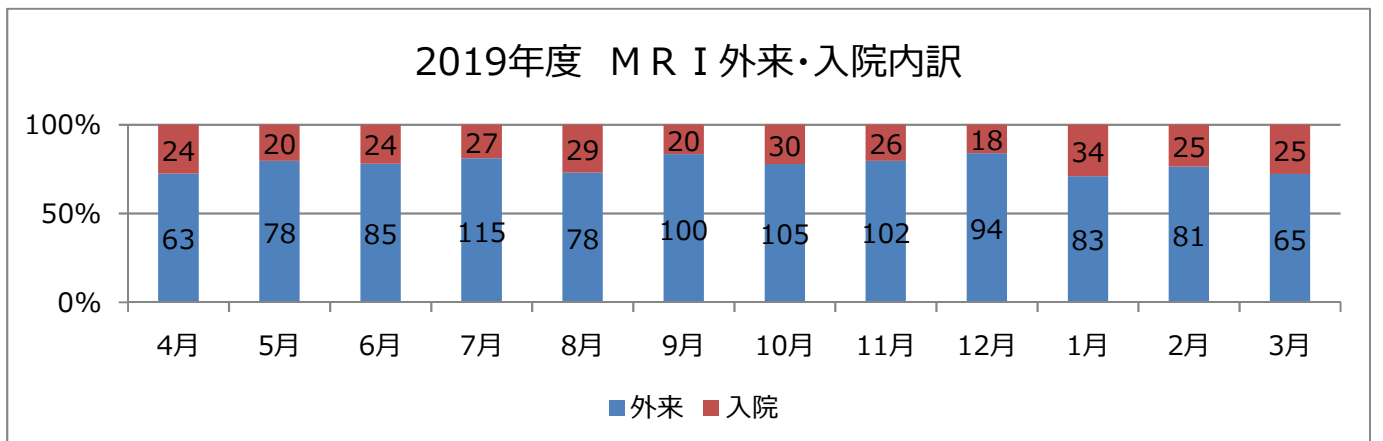
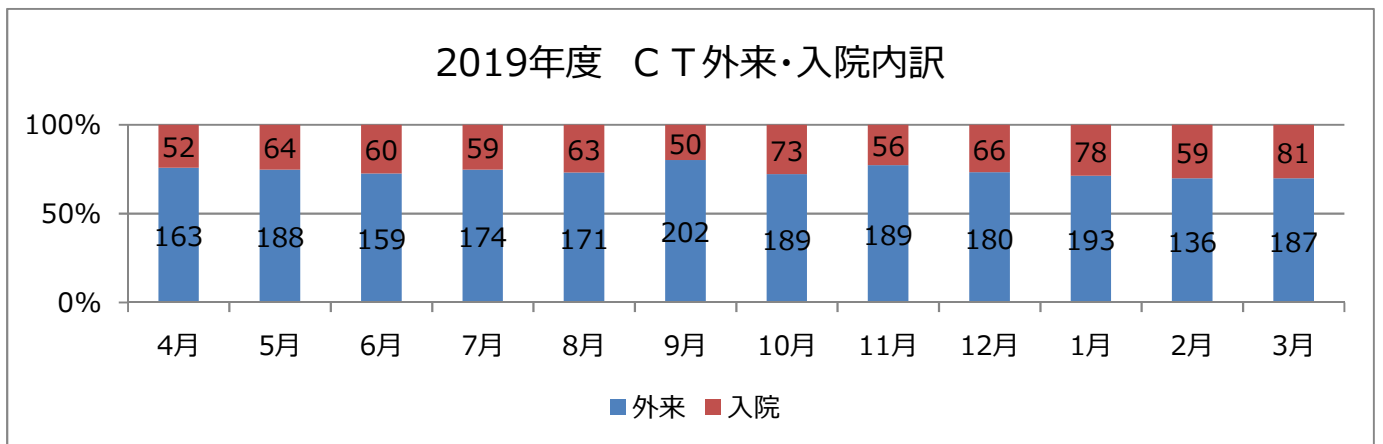
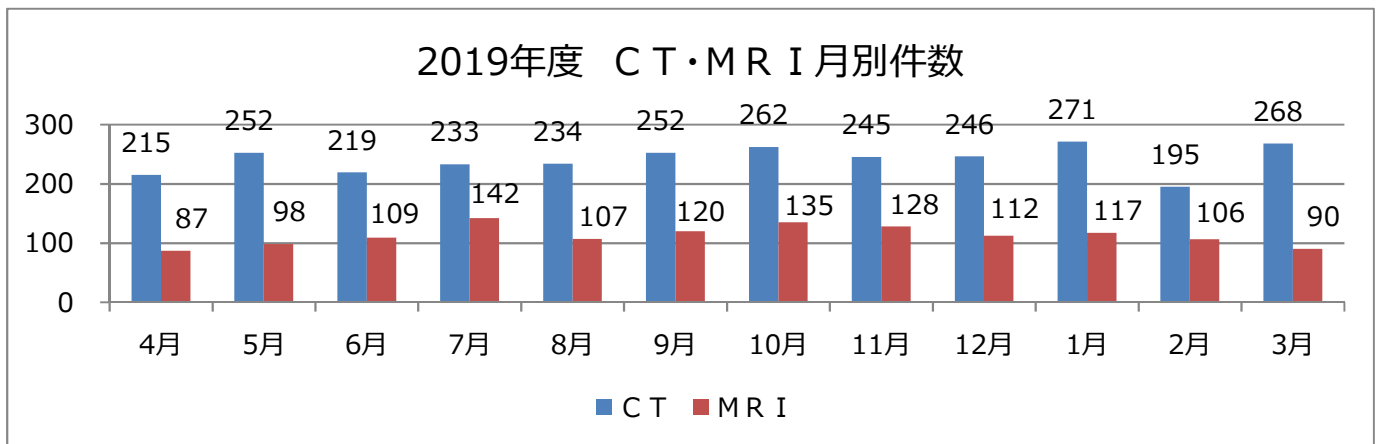




患者統計

2019年度 CT・MRI 件数(月別)

		4月	5月	6月	7月	8月	9月	10月	11月	12月	1月	2月	3月	計	月平均
CT	外来	163	188	159	174	171	202	189	189	180	193	136	187	2,131	178
	入院	52	64	60	59	63	50	73	56	66	78	59	81	761	63
	計	215	252	219	233	234	252	262	245	246	271	195	268	2,892	241
MRI	外来	63	78	85	115	78	100	105	102	94	83	81	65	1,049	87
	入院	24	20	24	27	29	20	30	26	18	34	25	25	302	25
	計	87	98	109	142	107	120	135	128	112	117	106	90	1,351	113

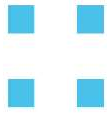


患者統計

2019年度 内視鏡件数(月別)

			4月	5月	6月	7月	8月	9月	10月	11月	12月	1月	2月	3月	合計	
検査	入外	GIF	32	35	54	45	44	57	56	49	49	37	32	35	525	
		上生検	3	6	4	8	6	4	10	9	15	10	12	10	97	
		CF	14	11	7	16	9	11	18	13	16	11	9	4	139	
		下生検	1	4	4	1	2	3	2	4	2	3	6	3	35	
		BF	0	0	1	0	0	1	1	1	0	1	1	1	7	
		ERCP	1	3	2	1	3	1	0	0	0	1	0	0	12	
		カプセル	0	0	0	0	0	0	0	0	0	0	0	0	0	
		VE	1	1	0	0	1	1	1	0	0	0	0	0	5	
		TBLB	1	0	0	0	3	2	0	0	0	1	0	0	7	
	健診	GIF	166	169	202	222	208	203	208	207	188	199	185	170	2,327	
		上生検	8	8	7	11	9	5	24	16	13	8	7	11	127	
		CF	8	12	8	5	7	4	4	3	0	2	1	8	62	
		下生検	1	1	2	0	0	0	1	0	0	0	0	0	5	
	合計			236	250	291	309	292	292	325	302	284	272	253	242	3,348
	手術	入外	VE	0	0	2	1	2	0	2	2	1	0	2	0	12
			EST	0	3	4	4	2	1	2	1	0	2	3	0	22
			ERBD	0	0	1	1	0	0	0	0	0	0	1	2	5
ENBD			1	0	0	0	0	0	1	0	0	0	3	0	5	
ERPD			0	0	0	0	1	0	0	3	0	0	0	0	4	
EMR			3	3	9	4	9	3	15	16	13	7	11	7	100	
ESD			0	0	0	0	0	0	0	0	0	0	0	0	0	
PEG 病棟※1			8	4	8	7	11	12	11	6	8	7	10	10	102	
胃瘻造設			5	3	1	0	5	0	4	4	0	2	2	1	27	
ポリペク※2			5	0	1	1	1	2	3	12	6	8	3	3	45	
胆拡張※3			0	0	0	0	0	0	0	0	0	0	0	0	0	
異物摘出			0	0	0	0	0	1	0	0	0	0	0	0	1	
止血術			2	3	4	2	1	1	0	0	2	1	2	4	22	
消ステ留※4			0	0	0	2	0	0	1	0	0	0	0	0	3	
合計			24	16	30	22	32	20	39	44	30	27	37	27	348	
総 合 計			260	266	321	331	324	312	364	346	314	299	290	269	3,696	

※1 経管栄養カテーテル交換術 ※2 内視鏡的ポリープ切除術 ※3 内視鏡的胆道拡張術 ※4 消化管ステント留置術



患者統計

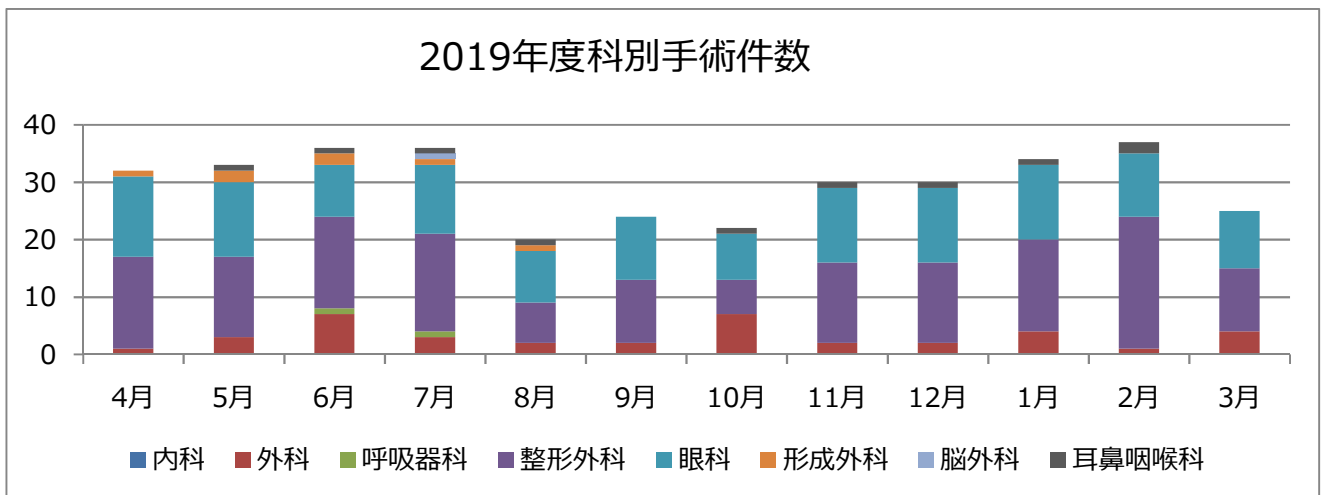
2019年度 手術件数(月別)

	4月	5月	6月	7月	8月	9月	10月	11月	12月	1月	2月	3月	合計	平均
内科	0	0	0	0	0	0	0	0	0	0	0	0	0	0.0
外科	1	3	7	3	2	2	7	2	2	4	1	4	38	3.2
呼吸器科	0	0	1	1	0	0	0	0	0	0	0	0	2	0.2
整形外科	16	14	16	17	7	11	6	14	14	16	23	11	165	13.8
眼科	14	13	9	12	9	11	8	13	13	13	11	10	136	11.3
形成外科	1	2	2	1	1	0	0	0	0	0	0	0	7	0.6
脳外科	0	0	0	1	0	0	0	0	0	0	0	0	1	0.1
耳鼻咽喉科	0	1	1	1	1	0	1	1	1	1	2	0	10	0.8
合計	32	33	36	36	20	24	22	30	30	34	37	25	359	29.9

※手術件数は手術室で実施したものの件数です。

※主たる手術

外科→腹腔鏡下胆嚢摘出術 呼吸器科→胸腔鏡下肺切除術 整形外科→人工関節置換術
 眼科→水晶体再建術 形成外科→皮膚皮下腫瘍摘出術 脳神経外科→頭蓋内血腫除去術
 耳鼻咽喉科→内視鏡下鼻・副鼻腔手術

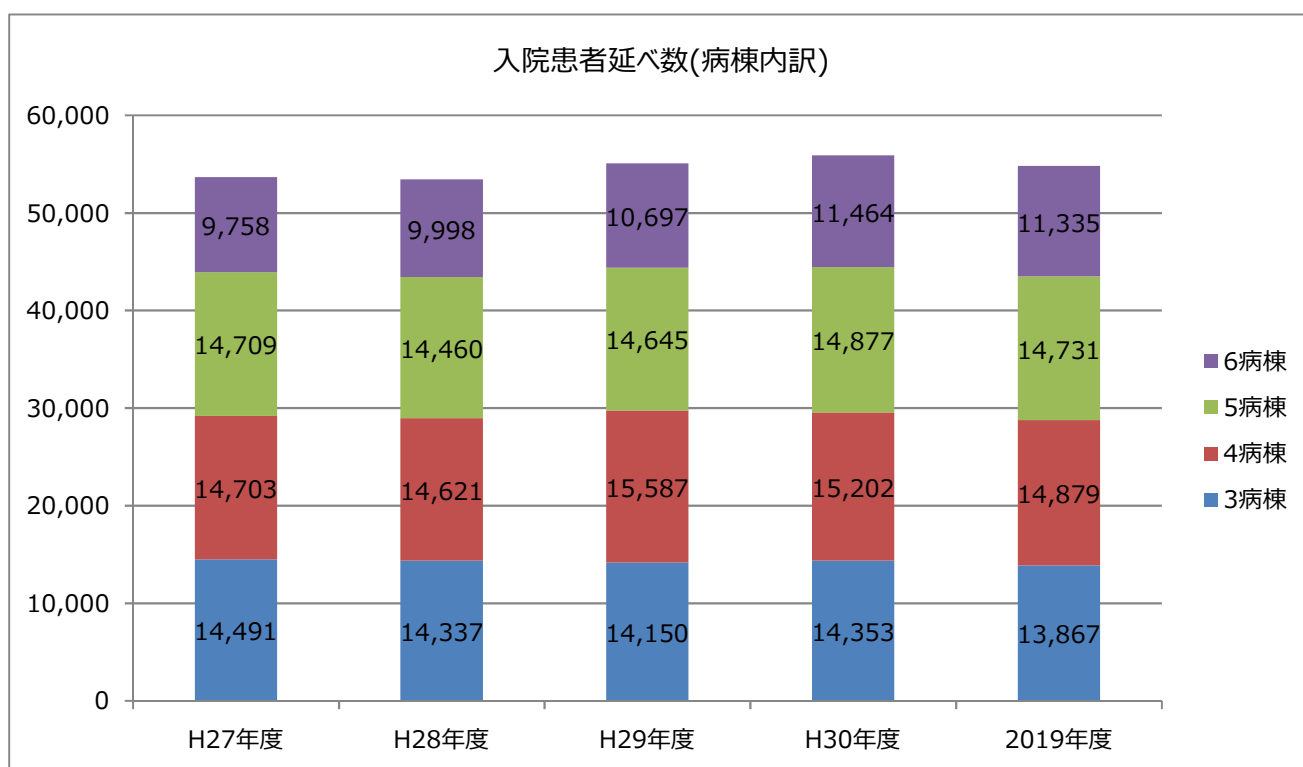


2019年度 麻酔件数(月別)

	4月	5月	6月	7月	8月	9月	10月	11月	12月	1月	2月	3月	合計
全身	16	15	24	18	10	9	11	14	13	21	19	12	182
硬膜外	0	0	4	1	1	0	1	0	1	1	1	4	14
腰椎	0	0	0	0	0	0	0	0	1	0	3	0	4
伝達	0	0	0	0	0	0	0	0	0	0	0	0	0
局所	16	18	12	18	10	15	11	16	17	13	17	13	176
静脈	0	0	0	0	0	0	0	0	0	0	0	0	0
合計	32	33	40	37	21	24	23	30	32	35	40	29	376

●入院患者延べ数(月別)

	4月	5月	6月	7月	8月	9月	10月	11月	12月	1月	2月	3月	計
H27年度	4,045	4,348	4,468	4,384	4,834	4,362	4,636	4,506	4,573	4,491	4,350	4,664	53,661
H28年度	4,405	4,626	4,324	4,736	4,684	4,217	4,298	4,297	4,228	4,339	4,442	4,820	53,416
H29年度	4,690	4,857	4,433	4,844	4,545	4,364	4,429	4,442	4,560	4,771	4,493	4,651	55,079
H30年度	4,401	4,650	4,735	4,903	5,029	4,391	4,853	4,776	4,823	4,482	4,257	4,596	55,896
2019年度	4,469	4,630	4,338	4,578	4,498	4,512	4,742	4,446	4,550	4,703	4,579	4,767	54,812



●新入院・退院患者数(月別)

		4月	5月	6月	7月	8月	9月	10月	11月	12月	1月	2月	3月	計
H27年度	新入院	85	87	94	112	104	96	105	103	88	89	97	100	1,160
	退院	96	69	98	101	114	95	97	104	100	86	90	106	1,156
H28年度	新入院	97	81	93	102	83	106	90	104	90	109	98	101	1,154
	退院	87	96	88	85	107	104	84	101	114	76	94	106	1,142
H29年度	新入院	102	101	107	119	89	95	115	112	80	116	106	97	1,239
	退院	102	98	116	112	101	97	111	103	101	92	122	97	1,252
H30年度	新入院	105	119	109	115	100	80	116	108	102	107	100	111	1,272
	退院	112	101	112	106	109	86	104	108	121	100	83	131	1,273
2019年度	新入院	97	93	94	107	104	84	113	117	103	122	96	91	1,221
	退院	95	89	103	102	105	75	116	120	118	93	104	86	1,206