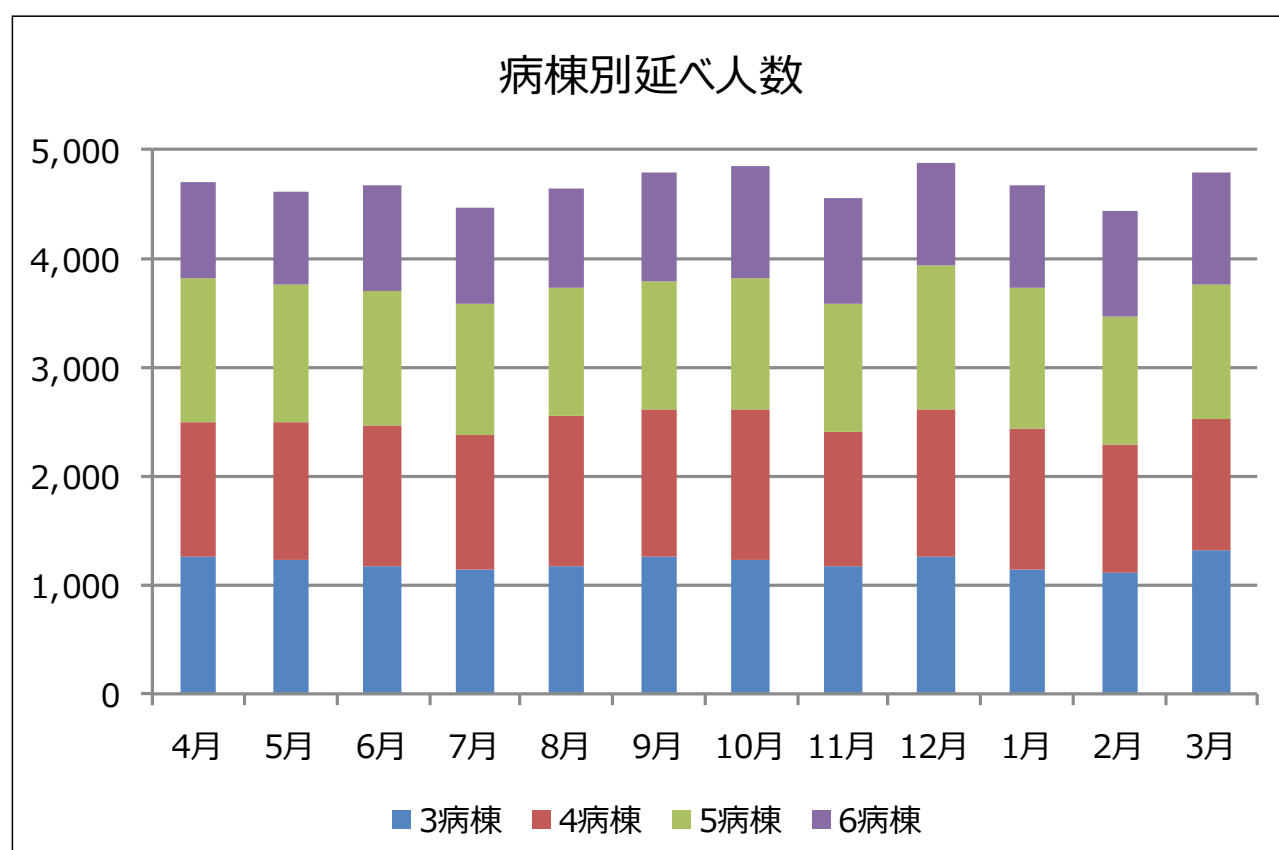


## **Ⅶ 患者統計**

# 患者統計

## 2024年度 病棟別入院患者延べ数

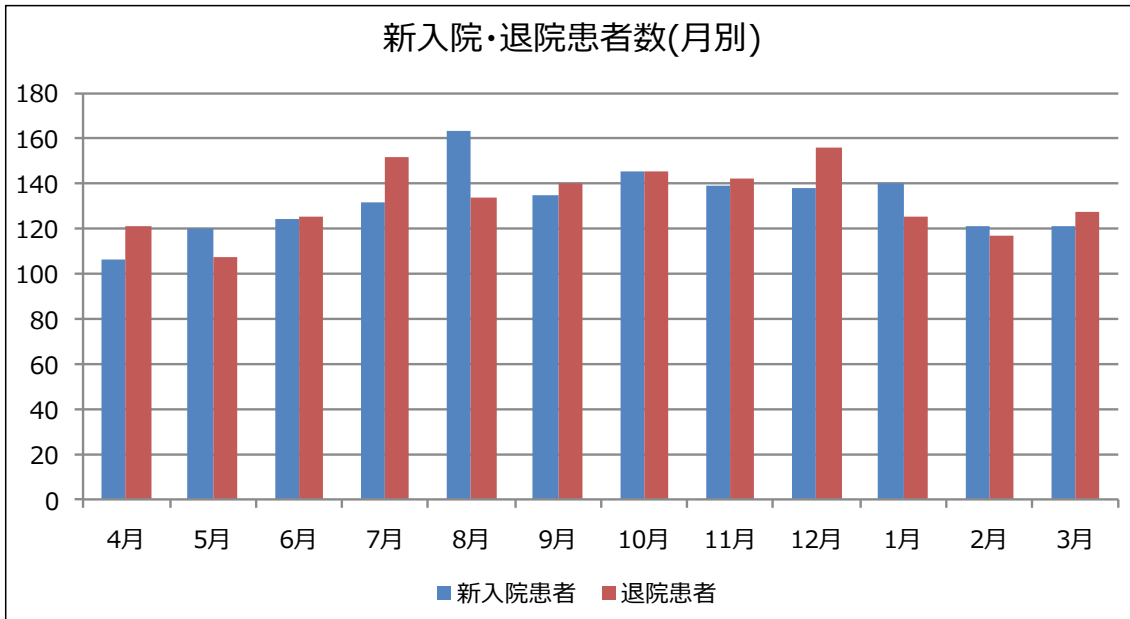
	4月	5月	6月	7月	8月	9月	10月	11月	12月	1月	2月	3月	計	月別平均
3病棟	1,247	1,228	1,174	1,130	1,176	1,260	1,241	1,172	1,254	1,130	1,111	1,327	14,450	1204.2
4病棟	1,247	1,268	1,294	1,241	1,385	1,344	1,356	1,242	1,361	1,307	1,173	1,209	15,427	1285.6
5病棟	1,325	1,259	1,224	1,196	1,173	1,181	1,225	1,175	1,316	1,287	1,189	1,227	14,777	1231.4
6病棟	867	865	978	910	897	994	1,037	968	939	955	947	1,017	11,374	947.8
入院患者数	4,686	4,620	4,670	4,477	4,631	4,779	4,859	4,557	4,870	4,679	4,420	4,780	56,028	
1日当たり	156.2	149.0	155.7	144.4	149.4	159.3	156.7	151.9	157.1	150.9	157.9	154.2	153.5	



# 患者統計

## 2024年度 新入院・退院患者数(月別)

	4月	5月	6月	7月	8月	9月	10月	11月	12月	1月	2月	3月	計
新入院患者	106	120	124	132	163	135	146	139	138	140	121	121	1,585
退院患者	121	107	125	152	134	140	146	142	156	125	117	128	1,593



## 2024年度 新入院患者数 (病棟別)

	4月	5月	6月	7月	8月	9月	10月	11月	12月	1月	2月	3月	計	病棟別平均
3病棟	2	0	0	0	6	1	2	0	1	3	4	2	21	1.8
4病棟	98	117	119	128	128	121	130	134	110	105	85	99	1,374	114.5
5病棟	3	3	5	4	20	9	9	5	23	25	27	14	147	12.3
6病棟	3	0	0	0	9	4	5	0	4	7	5	6	43	3.6
入院患者計	106	120	124	132	163	135	146	139	138	140	121	121	1,585	
1日当たり	3.5	3.9	4.1	4.3	5.3	4.5	4.7	4.6	4.5	4.5	4.3	3.9	4.4	

## 2024年度 退院患者数 (病棟別)

※死亡退院含む

	4月	5月	6月	7月	8月	9月	10月	11月	12月	1月	2月	3月	計	病棟別平均
3病棟	6	12	13	14	10	13	14	10	20	13	17	9	151	12.6
4病棟	77	65	81	94	81	87	92	105	80	66	54	66	948	79.0
5病棟	20	17	18	27	28	20	26	14	31	39	34	31	305	25.4
6病棟	18	13	13	17	15	20	14	13	25	7	12	22	189	15.8
退院患者計	121	107	125	152	134	140	146	142	156	125	117	128	1,593	
1日当たり	4.0	3.5	4.2	4.9	4.3	4.7	4.7	4.7	5.0	4.0	4.2	4.1	4.4	

# 患者統計

## 2024年度 新入院患者数(男女別)

	4月	5月	6月	7月	8月	9月	10月	11月	12月	1月	2月	3月	合計
男	56	56	69	62	72	64	61	61	60	71	54	52	738
女	50	64	55	70	91	71	85	78	78	69	67	69	847
合計	106	120	124	132	163	135	146	139	138	140	121	121	1,585

## 2024年度 新入院患者数(年齢別)

	4月	5月	6月	7月	8月	9月	10月	11月	12月	1月	2月	3月	合計
10歳～	0	0	0	1	0	1	2	1	2	0	0	1	8
20歳～	2	0	0	1	1	3	2	1	2	2	3	0	17
30歳～	5	3	4	3	6	2	4	0	3	3	2	0	35
40歳～	5	4	8	2	10	7	1	3	2	11	3	2	58
50歳～	6	11	6	11	15	10	8	14	9	7	4	7	108
60歳～	15	16	16	10	16	15	17	14	13	16	14	18	180
70歳～	20	26	30	32	48	38	45	44	32	38	37	28	418
80歳～	29	41	34	45	44	41	40	42	41	38	36	38	469
90歳～	23	19	26	25	22	17	26	19	34	25	21	26	283
100歳～	1	0	0	2	1	1	1	1	0	0	1	1	9
合計	106	120	124	132	163	135	146	139	138	140	121	121	1,585

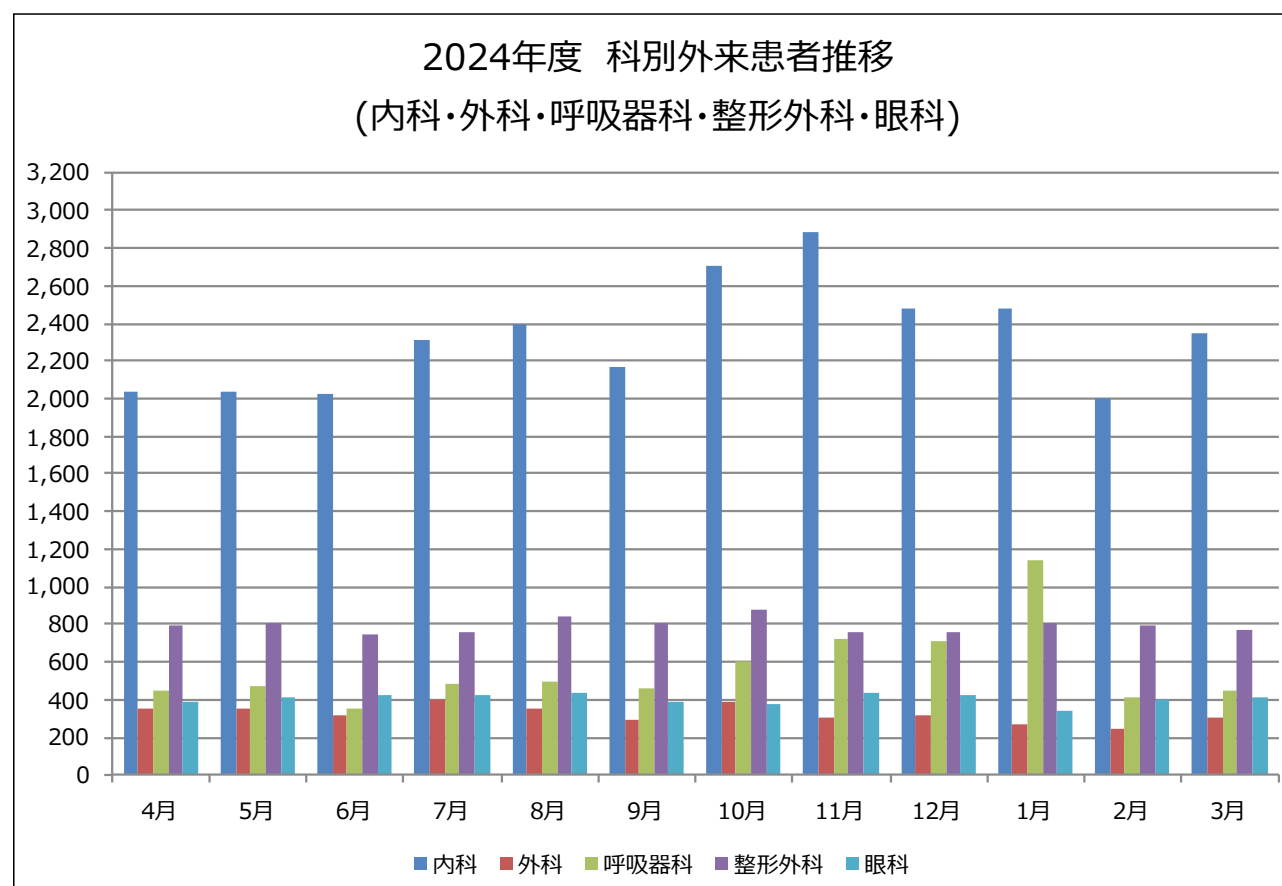
## 2024年度 新入院患者数(地域別)

	4月	5月	6月	7月	8月	9月	10月	11月	12月	1月	2月	3月	合計
西郷村	3	6	1	5	3	5	6	5	4	4	4	5	51
泉崎村	8	9	6	11	12	9	15	6	7	16	12	7	118
中島村	5	5	10	7	9	8	10	11	10	7	8	7	97
矢吹町	47	41	55	63	74	65	66	55	54	56	53	50	679
鮫川村	0	0	0	0	0	1	0	0	0	0	1	0	2
棚倉町	0	3	1	2	2	1	4	0	0	5	1	1	20
埴町	1	2	0	0	1	0	0	0	0	0	1	0	5
矢祭町	0	1	0	0	0	0	1	0	0	0	0	0	2
白河市	27	31	22	21	34	25	30	35	37	30	22	33	347
県南計	91	98	95	109	135	114	132	112	112	118	102	103	1,321
その他県内	14	22	28	21	27	21	13	27	25	20	19	17	254
県外	1	0	1	2	1	0	1	0	1	2	0	1	10
総合計	106	120	124	132	163	135	146	139	138	140	121	121	1,585

# 患者統計

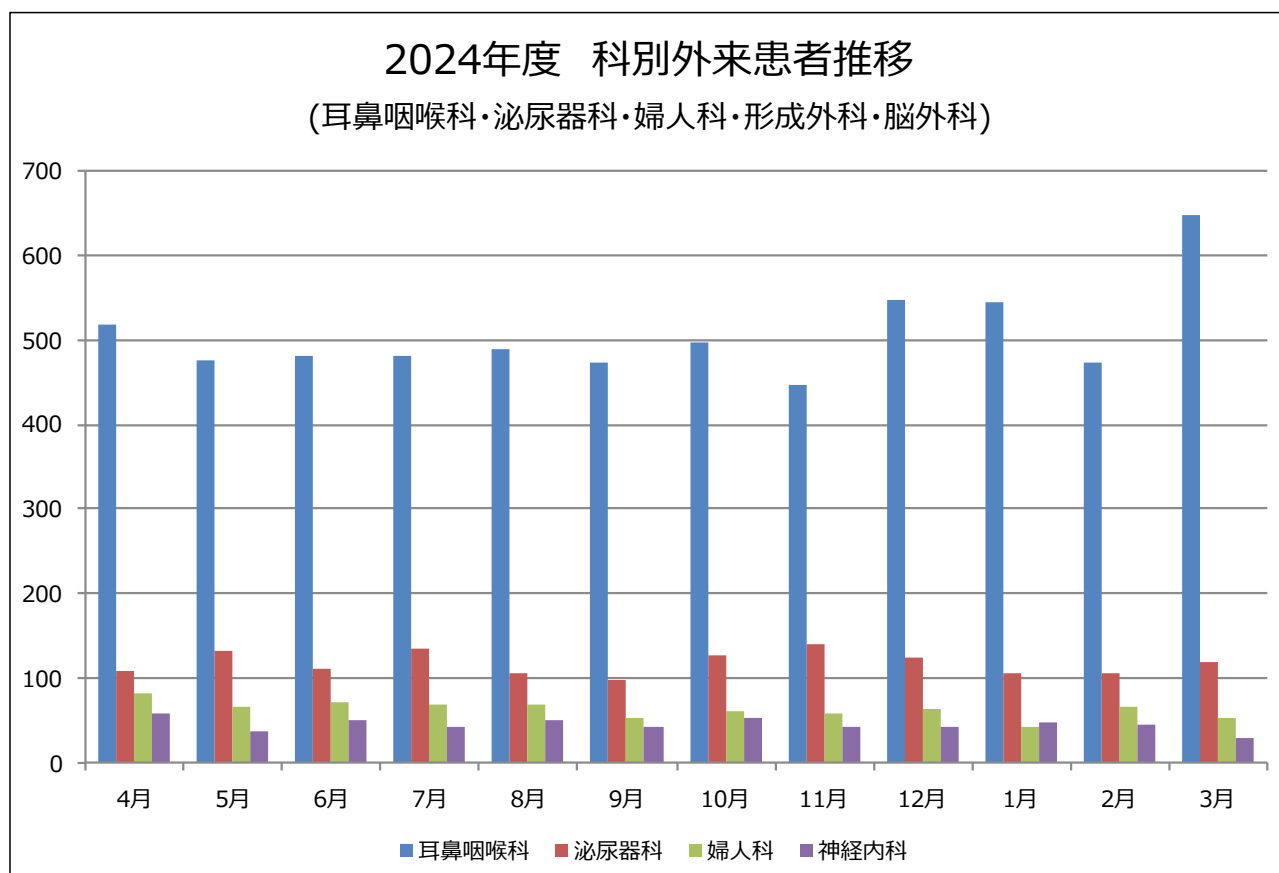
## 2024年度 科別外来患者推移(初診・再診別)

	4月	5月	6月	7月	8月	9月	10月	11月	12月	1月	2月	3月	合計	
診療日数	25	24	25	26	26	23	26	24	24	23	22	25	293	
内科	初診	220	250	252	301	405	268	626	824	516	502	284	301	4,749
	再診	1,817	1,787	1,777	2,014	1,995	1,901	2,081	2,060	1,965	1,973	1,719	2,051	23,140
	計	2,037	2,037	2,029	2,315	2,400	2,169	2,707	2,884	2,481	2,475	2,003	2,352	27,889
外科	初診	99	104	82	126	107	93	127	86	97	85	67	81	1,154
	再診	252	244	231	270	246	194	258	220	214	181	172	227	2,709
	計	351	348	313	396	353	287	385	306	311	266	239	308	3,863
呼吸器科	初診	67	122	49	98	139	84	211	344	317	713	99	66	2,309
	再診	381	345	299	381	359	376	386	375	397	423	313	376	4,411
	計	448	467	348	479	498	460	597	719	714	1,136	412	442	6,720
整形外科	初診	131	127	105	103	133	105	126	100	110	112	125	98	1,375
	再診	662	673	636	653	709	700	755	662	651	687	662	670	8,120
	計	793	800	741	756	842	805	881	762	761	799	787	768	9,495
眼科	初診	46	55	63	63	59	43	35	54	38	37	44	53	590
	再診	340	358	364	357	377	348	334	376	379	305	356	363	4,257
	計	386	413	427	420	436	391	369	430	417	342	400	416	4,847



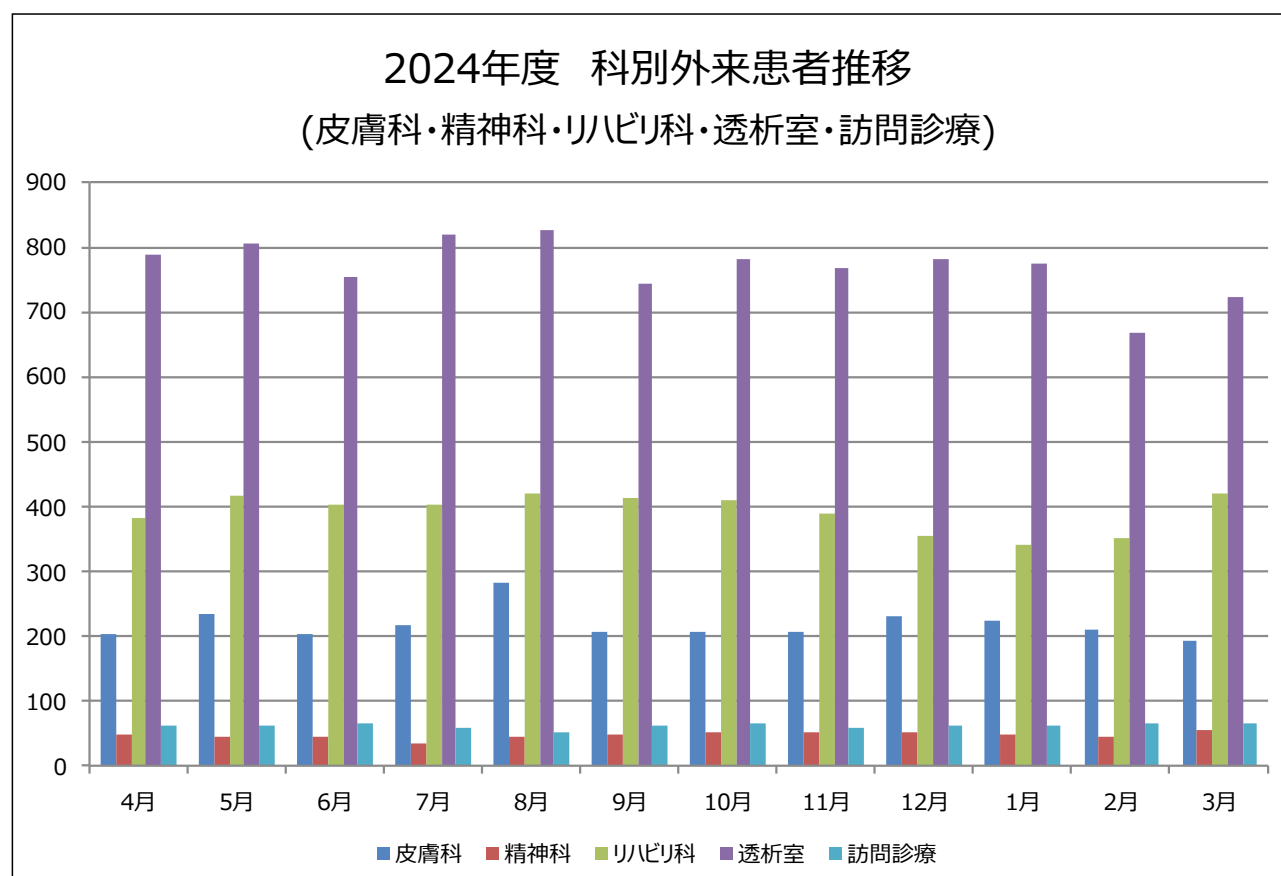
# 患者統計

		4月	5月	6月	7月	8月	9月	10月	11月	12月	1月	2月	3月	合計
耳鼻咽喉科	初診	219	198	173	199	250	199	213	189	265	293	206	270	2,674
	再診	299	279	307	283	238	275	283	257	282	251	266	378	3,398
	計	518	477	480	482	488	474	496	446	547	544	472	648	6,072
泌尿器科	初診	19	20	12	19	22	17	28	20	13	17	12	14	213
	再診	89	113	98	115	84	80	100	120	112	88	94	104	1,197
	計	108	133	110	134	106	97	128	140	125	105	106	118	1,410
婦人科	初診	25	15	25	19	13	13	14	17	13	9	14	11	188
	再診	57	51	46	50	56	41	47	41	50	33	51	41	564
	計	82	66	71	69	69	54	61	58	63	42	65	52	752
神経内科	初診	2	2	2	2	2	7	1	4	5	3	3	3	36
	再診	55	36	47	41	48	36	52	37	38	45	43	27	505
	計	57	38	49	43	50	43	53	41	43	48	46	30	541
脳外科	初診	11	6	2	8	10	10	28	12	14	7	10	13	131
	再診	50	44	43	59	35	42	84	40	54	45	43	47	586
	計	61	50	45	67	45	52	112	52	68	52	53	60	717



# 患者統計

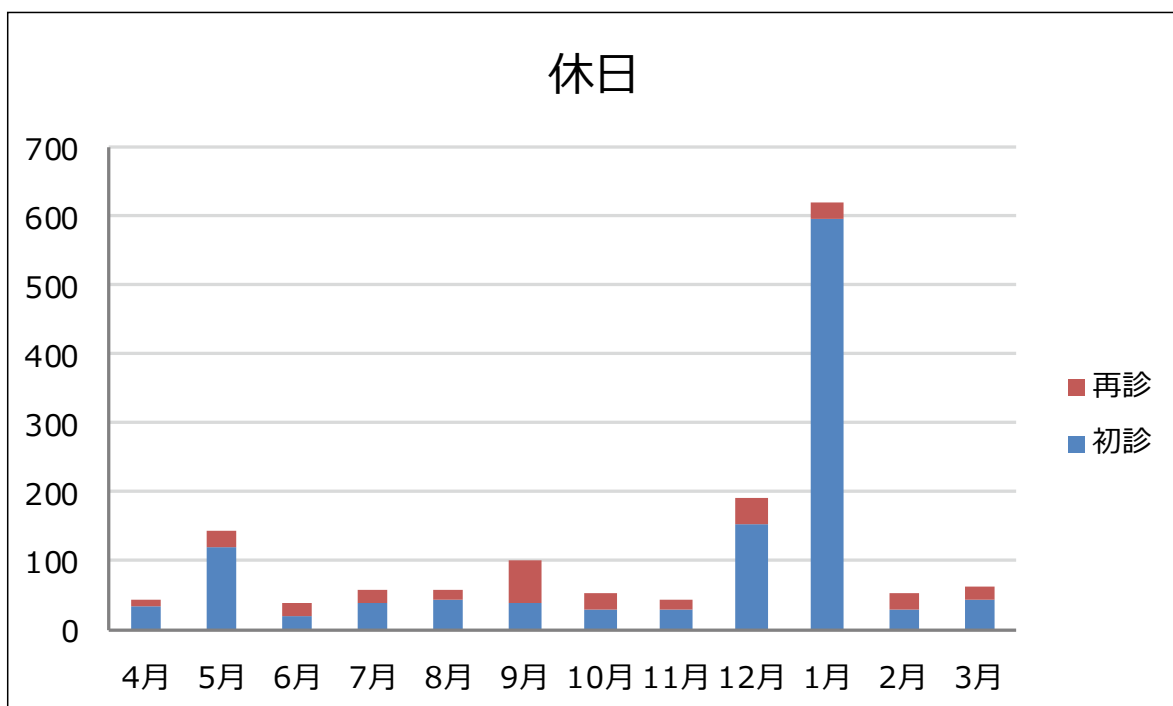
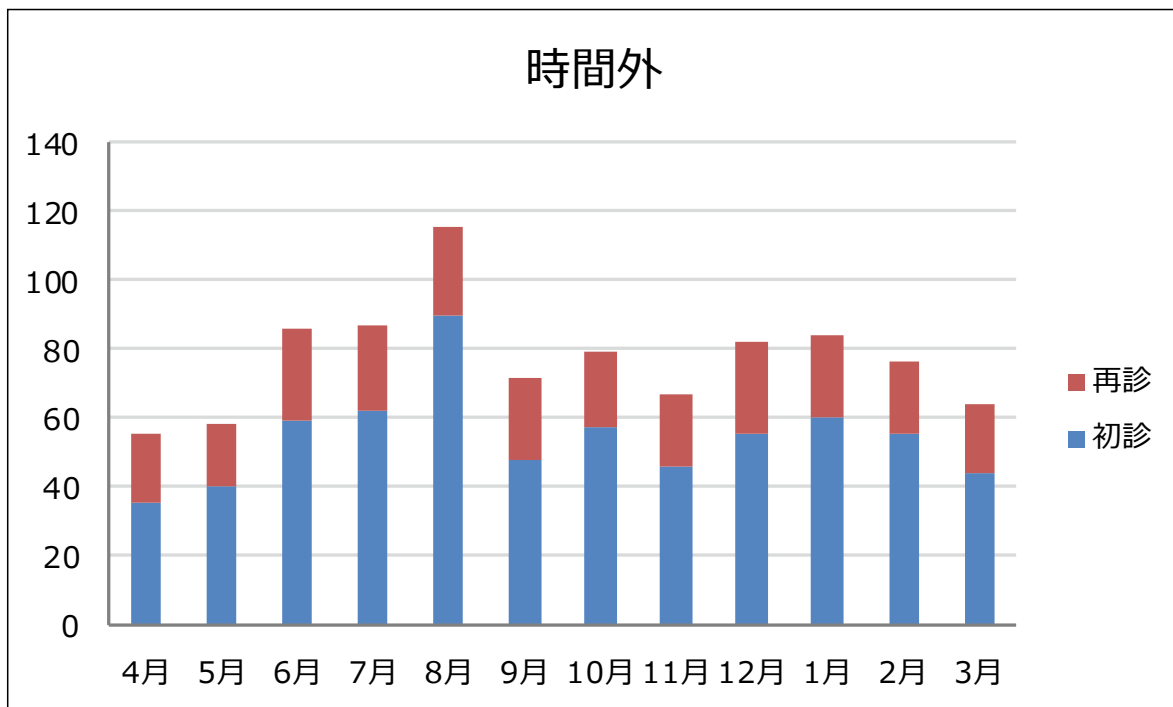
		4月	5月	6月	7月	8月	9月	10月	11月	12月	1月	2月	3月	合計
皮膚科	初診	73	70	74	67	99	57	55	66	45	47	62	46	761
	再診	130	163	129	151	182	151	150	142	184	177	147	147	1,853
	計	203	233	203	218	281	208	205	208	229	224	209	193	2,614
精神科	初診	5	5	1	1	4	9	1	5	5	3	4	9	52
	再診	43	38	42	34	39	40	52	48	46	45	41	47	515
	計	48	43	43	35	43	49	53	53	51	48	45	56	567
リハビリ科	初診	13	9	10	12	12	15	18	14	8	15	10	16	152
	再診	369	407	392	389	409	397	393	375	347	327	340	403	4,548
	計	382	416	402	401	421	412	411	389	355	342	350	419	4,700
透析室	初診	1	0	1	1	0	1	0	1	2	0	0	0	7
	再診	787	805	752	818	827	743	782	768	778	776	667	723	9,226
	計	788	805	753	819	827	744	782	769	780	776	667	723	9,233
訪問診療	初診	0	4	2	1	2	5	0	2	2	1	5	3	27
	再診	61	58	63	57	50	56	64	58	60	62	61	63	713
	計	61	62	65	58	52	61	64	60	62	63	66	66	740



# 患者統計

## 2024年度 時間外・休日・受診患者数

		4月	5月	6月	7月	8月	9月	10月	11月	12月	1月	2月	3月	合計
時間外	初診	35	40	59	62	90	48	57	46	55	60	55	44	651
	再診	20	18	27	25	25	24	22	21	27	24	21	20	274
休日	初診	33	122	20	39	44	41	32	31	154	596	31	42	1,185
	再診	12	24	18	20	14	60	20	15	39	24	24	23	293



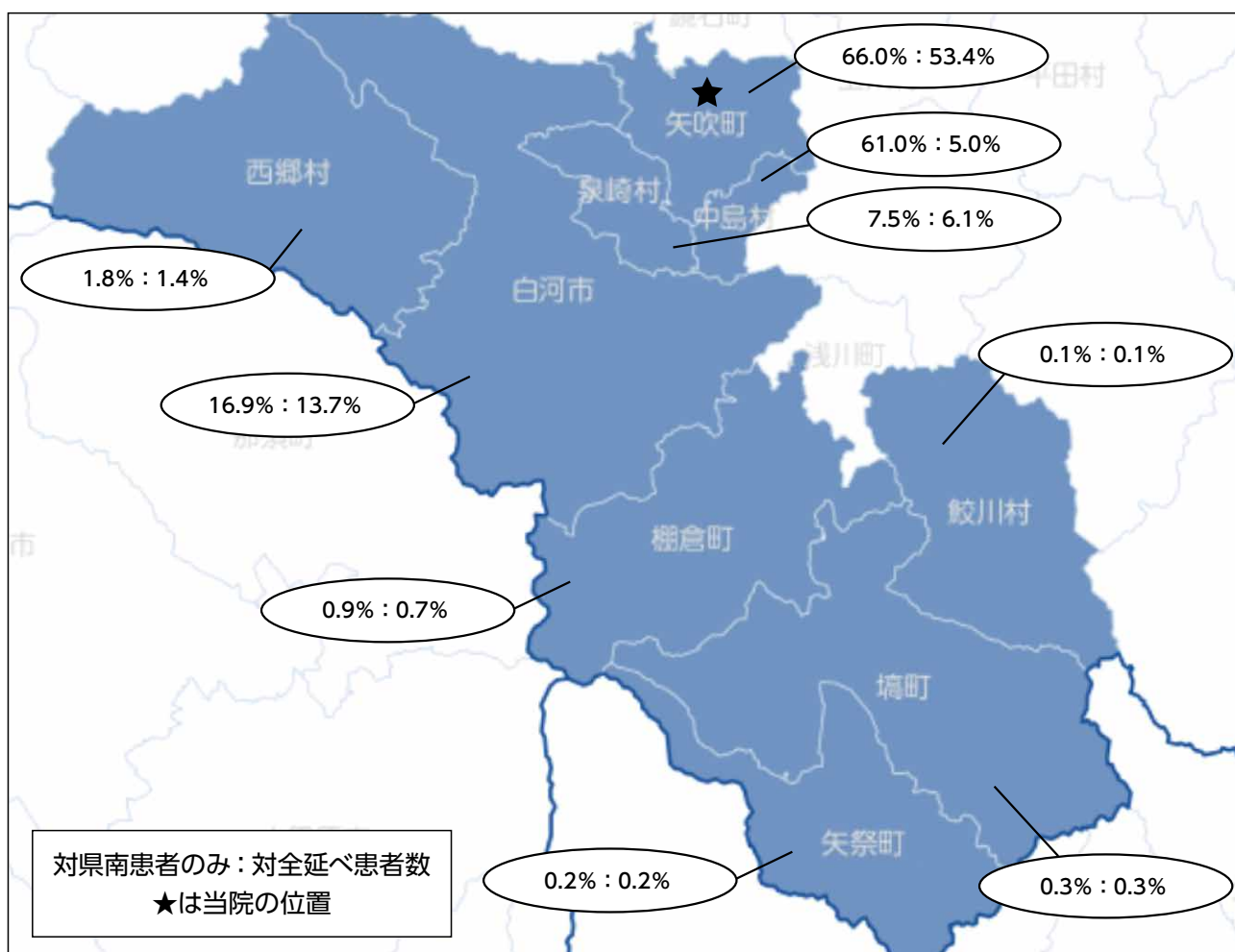
# 患者統計

## 2024年度 地域別外来延べ患者数

市町村名/月	4月	5月	6月	7月	8月	9月	10月	11月	12月	1月	2月	3月	合計
矢吹町	3,331	3,397	3,176	3,459	3,568	3,248	3,736	3,983	3,654	3,609	3,150	3,517	41,828
泉崎村	351	360	358	370	453	408	449	435	404	421	355	417	4,781
中島村	257	296	306	343	361	344	343	327	346	350	301	308	3,882
白河市	822	817	799	894	882	820	983	996	1,036	1,092	710	874	10,725
西郷村	109	96	71	64	76	67	119	102	96	163	82	87	1,132
棚倉町	58	33	54	50	46	44	54	41	52	48	38	54	572
塙町	16	22	15	22	18	19	20	12	16	23	17	17	217
矢祭町	10	11	12	9	7	10	10	13	14	8	11	10	125
鮫川村	7	6	6	5	7	6	10	9	11	8	12	3	90
県南合計	4,961	5,038	4,797	5,216	5,418	4,966	5,724	5,918	5,629	5,722	4,676	5,287	63,352
全延べ患者数	6,234	6,292	5,941	6,528	6,725	6,100	7,115	7,196	6,892	7,067	5,769	6,525	78,384

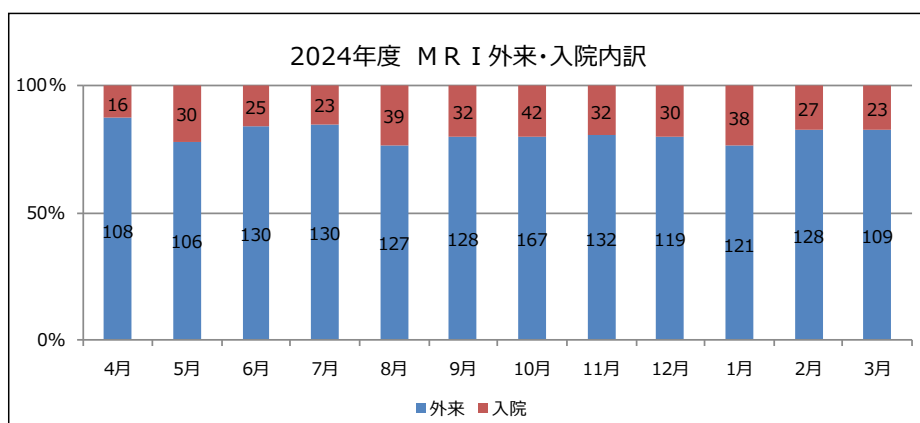
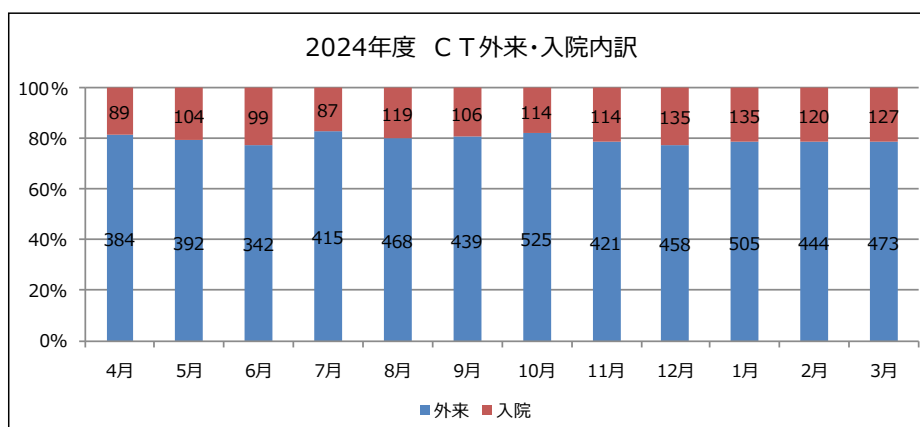
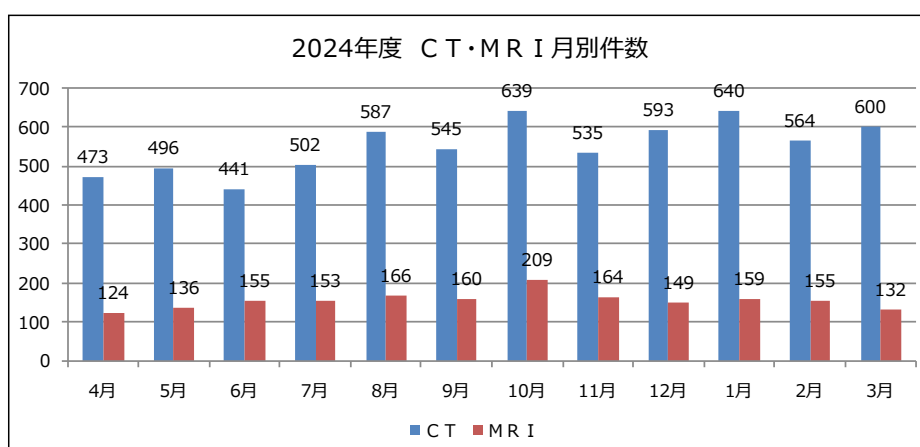
※日本医師会 JMAP の県南医療圏の位置づけで算出

## 市町村別分布図



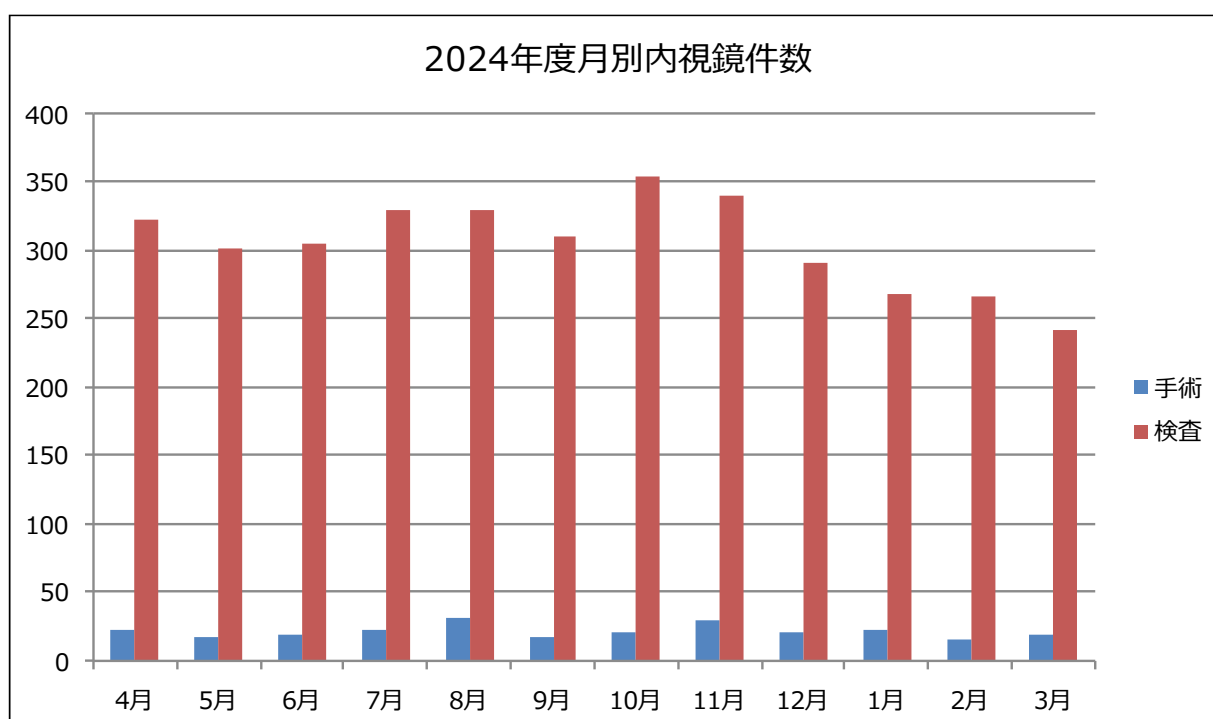
## 2024年度 CT・MRI 件数 (月別)

		4月	5月	6月	7月	8月	9月	10月	11月	12月	1月	2月	3月	計	月平均
CT	外来	384	392	342	415	468	439	525	421	458	505	444	473	5,266	439
	入院	89	104	99	87	119	106	114	114	135	135	120	127	1,349	112
	計	473	496	441	502	587	545	639	535	593	640	564	600	6,615	551
MRI	外来	108	106	130	130	127	128	167	132	119	121	128	109	1,505	125
	入院	16	30	25	23	39	32	42	32	30	38	27	23	357	30
	計	124	136	155	153	166	160	209	164	149	159	155	132	1,862	155



## 2024年度 内視鏡件数 (月別)

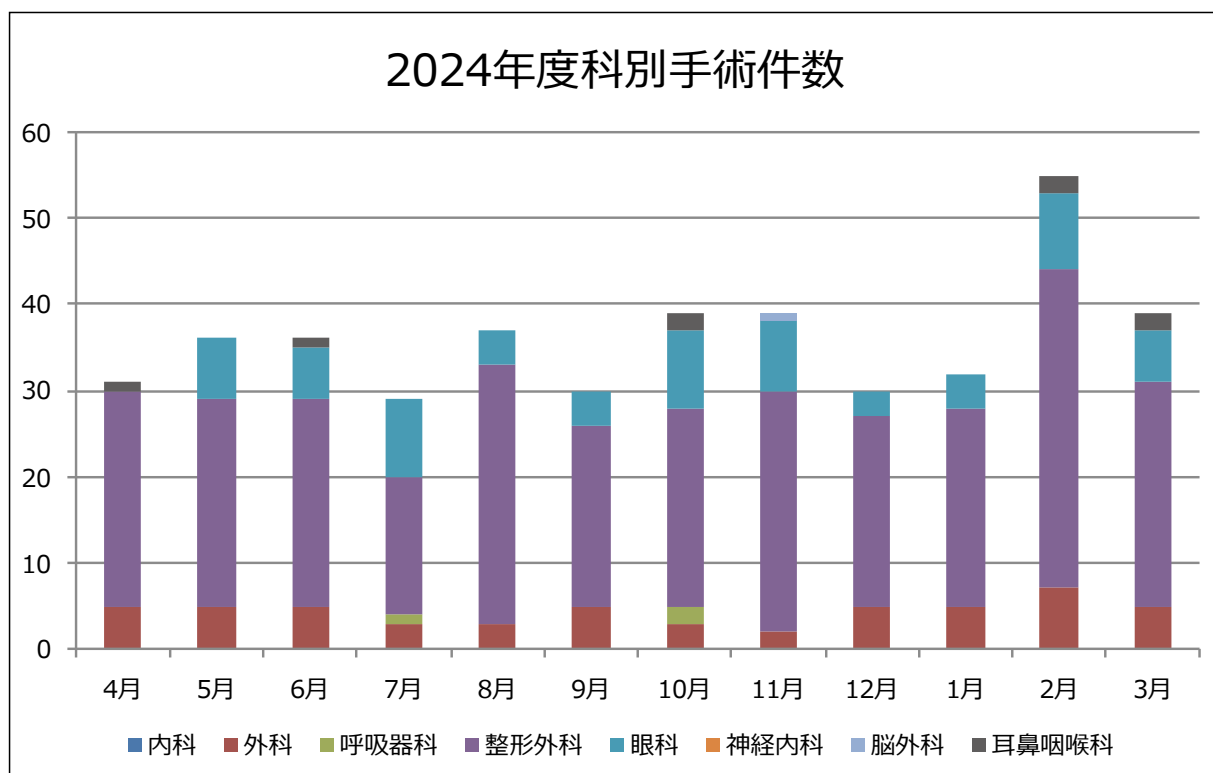
		4月	5月	6月	7月	8月	9月	10月	11月	12月	1月	2月	3月	合計	
検査	入外	GIF	47	42	47	54	62	57	55	73	43	44	46	57	627
		上生検	4	6	7	5	9	9	14	7	12	6	8	8	95
		CF	17	12	9	12	12	17	23	16	22	21	15	13	189
		下生検	5	4	2	5	4	5	6	6	2	8	2	2	51
		BF	2	1	1	1	0	0	0	0	0	0	1	0	6
		ERCP	1	1	0	0	1	0	4	2	1	2	1	2	15
		カプセル	0	0	0	0	0	0	0	0	0	0	0	0	0
		VE	0	3	2	1	0	0	1	2	0	0	0	0	9
	健診	TBLB	1	1	1	1	0	0	1	1	0	0	0	1	7
		GIF	224	219	221	230	223	207	227	214	196	176	185	146	2,468
		上生検	15	9	12	13	10	13	15	11	9	11	8	11	137
		CF	6	4	3	8	9	2	8	7	5	0	0	1	53
		下生検	1	0	0	0	0	0	0	1	1	0	0	0	3
		合計	323	302	305	330	330	310	354	340	291	268	266	241	3,660
手術	入外	VE	0	0	0	2	0	0	0	0	0	0	0	0	2
		EST	2	1	0	2	2	0	2	0	0	1	1	1	12
		ERBD	1	0	0	0	0	0	2	1	0	0	0	0	4
		ENBD	0	0	0	0	0	0	0	0	0	0	0	0	0
		ERPD	0	0	0	0	0	0	0	0	0	0	0	0	0
		EMR	4	3	3	4	8	3	4	3	3	5	2	2	44
		ESD	0	0	0	0	0	0	0	0	1	0	0	0	1
		PEG 病棟	0	3	0	4	2	0	1	3	1	2	1	1	18
		PEG 造設	2	3	1	2	1	0	1	2	1	1	0	0	14
		ポリペク	10	7	15	9	17	13	11	19	12	9	9	14	145
		胆拡張	0	0	0	0	0	0	0	0	1	0	0	0	1
		異物摘出	0	0	0	0	0	0	0	0	0	1	0	0	1
		止血術	3	0	0	0	1	1	0	0	0	3	2	2	12
		消ステ留	1	1	0	0	0	0	0	2	2	0	0	0	6
		合計	23	18	19	23	31	17	21	30	21	22	15	20	260
総合計	346	320	324	353	361	327	375	370	312	290	281	261	3,920		



# 患者統計

## 2024年度 手術件数(月別)

	4月	5月	6月	7月	8月	9月	10月	11月	12月	1月	2月	3月	合計	平均
内科	0	0	0	0	0	0	0	0	0	0	0	0	0	0.0
外科	5	5	5	3	3	5	3	2	5	5	7	5	53	4.4
呼吸器科	0	0	0	1	0	0	2	0	0	0	0	0	3	0.3
整形外科	25	24	24	16	30	21	23	28	22	23	37	26	299	24.9
眼科	0	7	6	9	4	4	9	8	3	4	9	6	69	5.8
神経内科	0	0	0	0	0	0	0	0	0	0	0	0	0	0.0
脳外科	0	0	0	0	0	0	0	1	0	0	0	0	1	0.1
耳鼻咽喉科	1	0	1	0	0	0	2	0	0	0	2	2	8	0.7
合計	31	36	36	29	37	30	39	39	30	32	55	39	433	36.1



## 2024年度 麻酔件数(月別)

	4月	5月	6月	7月	8月	9月	10月	11月	12月	1月	2月	3月	合計
全身	26	24	25	14	30	23	26	26	24	22	40	25	305
硬膜外	3	1	1	0	0	1	1	0	2	1	1	1	12
腰椎	0	0	1	0	0	0	0	0	0	0	0	0	1
伝達	0	0	0	0	0	1	1	0	0	0	1	0	3
局所	5	12	10	15	7	7	12	13	6	11	15	14	127
静脈	0	3	2	3	1	1	2	2	1	2	3	1	21
合計	34	40	39	32	38	33	42	41	33	36	60	41	469

# 患者統計

## 診療科別主要手術件数(診療科別上位3位)

症例数の多い当院で実施された手術件数を各診療科別に集計。項目はKコード、STEM7コード、症例数、平均年齢で、上位3位を掲載しております。

### <集計の条件>

手術術式の点数表コード(Kコード)を主として集計し、軽微な手術(創傷処理や皮膚切開術、輸血関連、加算項目等)は除外とした。また、整形分野においては部位毎の症例数としてカウントし術式名称がある。

### <項目の定義>

- Kコード：医科点数表にて定められたコード
- STEM7コード：外保連で定められたコード
- 平均年齢：対象手術を受けられた当時の患者様の満年齢の合計数を症例数で除した値

### 【消化器内科】

Kコード	STEM7コード	術式名称	症例数	平均年齢
K721 1	Q51 10 21	内視鏡的大腸ポリープ・粘膜切除術(長径2センチメートル未満)	190	70.2
K721 2	Q51 10 21	内視鏡的大腸ポリープ・粘膜切除術(長径2センチメートル以上)	9	64.4
K687 1	Q37 16 21	内視鏡的乳頭切開術(乳頭括約筋切開のみのもの)	7	79.7

### 考 察

昨年に引き続き、当院の内視鏡検査が常時出来る体制のため、症例数を減少させることなく安定的に実施出来ていると思われます。健診から発見し、外来での治療につなげ、結果として上記の手術症例数へと繋がっていると考えます。今後は、他医療機関からの紹介による症例増にも期待したいです。

### 【外科】

Kコード	STEM7コード	術式名称	症例数	平均年齢
K633 5	QAJ 35 00	ヘルニア手術(鼠径ヘルニア)	7	76.4
K672	Q81 12 04	胆嚢摘出術	5	62.8
K672-2	Q81 12 04	腹腔鏡下胆嚢摘出術	5	57.4

### 考 察

昨年に引き続き、開腹手術が必要な疾患についても安定的に実施出来ております。自治医大との連携により患者への負担を減らす腹腔鏡下内での手術も増えています。連携は引き続き続いため今後も注視していきたいと考えます。

# 患者統計

## 【整形外科】

Kコード	STEM7コード	術式名称	症例数	平均年齢
K082 1	BA2 34 04	人工関節置換術（膝）	29	77.7
K046 1	B94 30 04	骨折観血的手術（大腿）	24	86.2
K046 2	B44 30 04	骨折観血的手術（前腕）	22	71.2

### 考 察

昨年から比べ、加齢が原因の一つである変形性膝関節症に対する人工関節置換術の症例数が多く、次いで、骨折に対する骨折観血的手術も多く見られました。外出する機会が増え、関節に症状が発症したり、転倒などが多くなり骨折する事案が多かった印象です。

## 【眼科】

Kコード	STEM7コード	術式名称	症例数	平均年齢
K282 1□	D4E 12 02	水晶体再建術（眼内レンズを挿入する場合）（その他のもの）	63	76.5
K276 2	D4G 18 42	網膜光凝固術（その他特殊なもの（一連につき））	10	70.0
K282-2	D4E 16 12	後発白内障手術	7	77.7

### 考 察

昨年に引き続き加齢性白内障に伴う水晶体再建術が、症例数が最も多い結果となりました。地域性もありますが、手術を受けられた方の平均年齢は他科同様高く、外来を受診する方も比較的高齢者の方が多い印象です。

## 【耳鼻咽喉科】

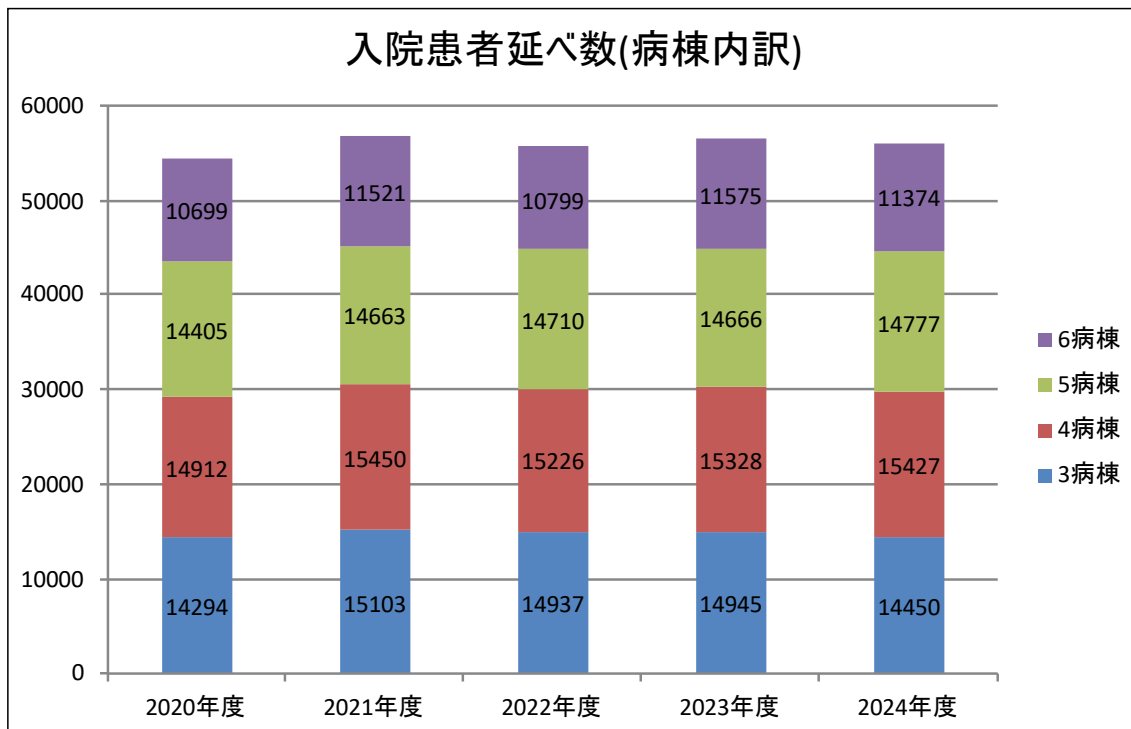
Kコード	STEM7コード	術式名称	症例数	平均年齢
K331	D64 18 20	鼻腔粘膜焼灼術	43	59.9
K300	D56 16 22	鼓膜切開術	16	59.8
K286 1	D54 17 22	外耳道異物除去術（単純なもの）	13	51.5

### 考 察

昨年に引き続き、漏出性中耳炎や鼻出血に関する手術が多い結果となりました。耳鼻咽喉科のニーズは高く、子供から高齢者まで幅広く受診出来る点が結果として表れていると考えます。入院を伴う症例もありますが、その場で治療効果の高い手術が症例数に反映されているものと考えられます。

### 入院患者延べ数(月別)

	4月	5月	6月	7月	8月	9月	10月	11月	12月	1月	2月	3月	計
2020年度	4,617	4,397	4,376	4,638	4,697	4,356	4,599	4,336	4,698	4,820	4,176	4,600	54,310
2021年度	4,520	4,757	4,495	4,692	4,898	4,812	4,563	4,640	4,916	5,093	4,518	4,833	56,737
2022年度	4,589	4,686	4,725	4,891	4,670	4,669	4,608	4,517	4,348	4,433	4,545	4,991	55,672
2023年度	4,723	4,948	4,718	4,710	4,738	4,506	4,586	4,746	4,658	4,684	4,545	4,952	56,514
2024年度	4,686	4,620	4,670	4,477	4,631	4,779	4,859	4,557	4,870	4,679	4,420	4,780	56,028



### 新入院・退院患者数(月別)

		4月	5月	6月	7月	8月	9月	10月	11月	12月	1月	2月	3月	計
2020年度	新入院	81	81	91	96	90	115	110	104	92	95	97	112	1,164
	退院	90	83	92	90	98	107	119	103	91	91	108	95	1,167
2021年度	新入院	106	90	118	105	128	108	103	133	129	116	100	96	1,332
	退院	106	85	124	119	106	119	111	122	128	109	108	100	1,337
2022年度	新入院	106	92	107	102	100	101	124	67	100	102	102	103	1,206
	退院	103	97	84	103	83	91	111	82	99	89	98	91	1,131
2023年度	新入院	110	113	94	135	112	103	124	124	108	117	125	125	1,390
	退院	111	106	110	128	123	94	120	115	130	98	128	124	1,387
2024年度	新入院	106	120	124	132	163	135	146	139	138	140	121	121	1,585
	退院	121	107	125	152	134	140	146	142	156	125	117	128	1,593

## 科別外来患者推移(月別) ①

		4月	5月	6月	7月	8月	9月	10月	11月	12月	1月	2月	3月	合計
内科	2020年度	1,437	1,354	1,675	1,702	1,743	1,701	2,233	1,911	1,921	1,753	1,631	2,042	21,103
	2021年度	2,127	2,304	2,931	2,987	2,842	2,444	2,207	2,747	2,255	2,491	2,212	2,695	30,242
	2022年度	2,048	2,407	1,983	2,181	2,385	2,124	2,281	2,530	2,508	2,066	1,790	2,056	26,359
	2023年度	1,935	2,188	1,992	2,206	2,170	2,135	2,526	2,476	2,489	2,138	2,054	2,171	26,480
	2024年度	2,037	2,037	2,029	2,315	2,400	2,169	2,707	2,884	2,481	2,475	2,003	2,352	27,889
外科	2020年度	180	183	237	245	267	251	228	252	229	199	232	279	2,782
	2021年度	268	224	241	249	273	207	220	224	217	209	176	217	2,725
	2022年度	233	280	233	286	276	226	243	311	426	236	213	271	3,234
	2023年度	275	321	343	375	327	316	302	246	321	289	272	345	3,732
	2024年度	351	348	313	396	353	287	385	306	311	266	239	308	3,863
呼吸器科	2020年度	462	321	418	391	399	376	800	578	463	344	336	458	5,346
	2021年度	430	398	405	385	450	387	509	667	485	505	460	630	5,711
	2022年度	493	415	424	556	774	612	596	731	663	705	426	444	6,839
	2023年度	438	444	434	466	516	434	509	508	501	667	383	362	5,662
	2024年度	448	467	348	479	498	460	597	719	714	1,136	412	442	6,720
整形外科	2020年度	477	455	484	581	534	588	700	686	644	605	538	665	6,957
	2021年度	647	654	621	720	611	592	669	656	681	562	582	565	7,560
	2022年度	633	634	728	736	629	693	676	604	679	618	670	833	8,133
	2023年度	744	655	742	756	728	795	699	689	761	697	714	805	8,785
	2024年度	793	800	741	756	842	805	881	762	761	799	787	768	9,495
眼科	2020年度	347	349	436	398	438	379	472	402	464	321	381	410	4,797
	2021年度	438	366	402	413	445	387	410	385	422	344	352	379	4,743
	2022年度	344	377	400	403	391	419	412	362	432	331	416	469	4,756
	2023年度	371	363	428	431	381	433	425	338	475	337	336	459	4,777
	2024年度	386	413	427	420	436	391	369	430	417	342	400	416	4,847
耳鼻咽喉科	2020年度	245	251	327	392	290	344	439	372	438	367	349	503	4,317
	2021年度	378	340	331	327	371	289	317	310	306	299	0	0	3,268
	2022年度	436	369	345	456	711	588	575	631	680	499	470	626	6,386
	2023年度	460	520	462	499	639	569	543	560	605	627	546	629	6,659
	2024年度	518	477	480	482	488	474	496	446	547	544	472	648	6,072
泌尿器科	2020年度	79	67	97	88	64	68	62	57	48	75	60	68	833
	2021年度	67	58	70	77	66	62	73	77	56	92	57	92	847
	2022年度	96	90	96	82	70	104	100	69	84	71	58	101	1,021
	2023年度	86	85	95	61	93	96	99	106	112	102	107	102	1,144
	2024年度	108	133	110	134	106	97	128	140	125	105	106	118	1,410
婦人科	2020年度	18	18	33	34	37	42	30	28	40	23	29	51	383
	2021年度	47	34	39	44	55	36	56	45	59	46	39	51	551
	2022年度	40	55	51	36	38	38	41	40	51	39	44	55	528
	2023年度	35	50	61	49	59	57	66	69	62	49	80	54	691
	2024年度	82	66	71	69	69	54	61	58	63	42	65	52	752

## 科別外来患者推移(月別) ②

		4月	5月	6月	7月	8月	9月	10月	11月	12月	1月	2月	3月	合計
神経内科	2020年度													
	2021年度													
	2022年度	3	14	33	29	31	30	30	16	28	38	35	33	320
	2023年度	31	34	33	53	37	96	89	47	50	50	43	39	602
	2024年度	57	38	49	43	50	43	53	41	43	48	46	30	541
脳外科	2020年度	162	137	136	155	144	163	160	132	166	144	135	151	1,785
	2021年度	139	139	116	136	138	126	124	133	145	110	114	131	1,551
	2022年度	114	105	98	98	119	104	102	97	94	96	71	93	1,191
	2023年度	110	86	72	92	87	51	54	48	55	44	42	49	790
	2024年度	61	50	45	67	45	52	112	52	68	52	53	60	717
皮膚科	2020年度	184	188	179	182	175	136	203	177	200	199	180	204	2,207
	2021年度	178	165	178	212	224	214	195	183	176	171	194	215	2,305
	2022年度	152	159	242	201	150	235	165	120	204	152	158	273	2,211
	2023年度	178	139	262	187	233	184	155	173	151	144	194	166	2,166
	2024年度	203	233	203	218	281	208	205	208	229	224	209	193	2,614
精神科	2020年度	59	36	38	42	41	42	44	32	53	35	31	33	486
	2021年度	46	33	31	51	39	45	43	43	45	43	34	47	500
	2022年度	47	39	41	48	42	56	42	38	43	46	26	50	518
	2023年度	41	44	44	38	42	42	43	56	42	44	49	42	527
	2024年度	48	43	43	35	43	49	53	53	51	48	45	56	567
リハビリ科	2020年度	316	250	335	370	350	385	450	478	514	426	435	504	4,813
	2021年度	453	370	414	417	396	337	326	339	324	300	309	391	4,376
	2022年度	368	365	418	317	293	293	328	318	317	317	358	465	4,157
	2023年度	404	391	398	424	389	371	398	347	324	319	352	346	4,463
	2024年度	382	416	402	401	421	412	411	389	355	342	350	419	4,700
透析室	2020年度	681	693	696	702	669	682	709	668	731	693	636	721	8,281
	2021年度	704	679	673	728	717	696	721	698	732	699	662	717	8,426
	2022年度	697	697	700	703	779	759	736	733	748	759	728	841	8,880
	2023年度	720	799	788	788	807	764	742	726	737	788	732	777	9,168
	2024年度	788	805	753	819	827	744	782	769	780	776	667	723	9,233
訪問診療	2020年度	48	46	52	59	62	67	67	66	67	60	63	79	736
	2021年度	79	75	85	86	80	81	77	86	93	83	68	82	975
	2022年度	75	71	77	77	82	68	67	68	71	74	64	65	859
	2023年度	72	72	78	74	95	98	98	78	64	59	52	53	893
	2024年度	61	62	65	58	52	61	64	60	62	63	66	66	740

## CT・MRI 件数(月別)

		4月	5月	6月	7月	8月	9月	10月	11月	12月	1月	2月	3月	計
CT	2020年度	202	211	274	312	276	287	334	324	299	262	271	306	3,358
	2021年度	299	274	296	324	352	332	306	341	343	344	281	381	3,873
	2022年度	343	287	331	300	288	332	348	322	375	317	354	395	3,992
	2023年度	417	387	377	397	386	390	428	382	410	420	376	416	4,786
	2024年度	473	496	441	502	587	545	639	535	593	640	564	600	6,615
MRI	2020年度	78	67	116	124	117	168	145	175	146	143	102	122	1,503
	2021年度	103	129	148	155	151	135	167	158	153	120	95	119	1,633
	2022年度	123	118	124	143	145	136	167	144	133	143	114	130	1,620
	2023年度	107	129	150	137	138	149	186	152	140	111	97	105	1,601
	2024年度	124	136	155	153	166	160	209	164	149	159	155	132	1,862

## 内視鏡件数(月別)

		4月	5月	6月	7月	8月	9月	10月	11月	12月	1月	2月	3月	合計
検査	2020年度	178	61	258	290	282	281	368	285	312	261	243	306	3,125
	2021年度	244	242	286	300	264	283	331	317	291	265	230	215	3,268
	2022年度	249	254	330	304	308	307	346	311	294	280	245	245	3,473
	2023年度	290	290	352	326	319	321	332	321	299	262	250	238	3,600
	2024年度	323	302	305	330	330	310	354	340	291	268	266	241	3,660
手術	2020年度	32	14	20	21	28	33	30	16	24	24	32	31	305
	2021年度	17	20	25	20	21	24	30	32	31	29	14	15	278
	2022年度	18	18	12	19	14	20	32	20	26	21	24	21	245
	2023年度	19	16	25	15	18	16	20	25	16	29	30	25	254
	2024年度	23	18	19	23	31	17	21	30	21	22	15	20	260

## 手術件数(月別)

		4月	5月	6月	7月	8月	9月	10月	11月	12月	1月	2月	3月	合計	
内科	2020年度	0	0	0	0	0	0	0	0	0	0	0	0	1	1
	2021年度	0	0	0	0	0	0	0	0	0	0	0	0	0	0
	2022年度	0	0	0	0	0	0	0	0	0	0	0	0	0	0
	2023年度	0	0	0	0	0	0	0	0	0	0	0	0	0	0
	2024年度	0	0	0	0	0	0	0	0	0	0	0	0	0	0
外科	2020年度	1	2	6	4	4	6	7	2	2	2	3	6	45	
	2021年度	5	4	4	5	6	5	5	5	6	5	6	4	60	
	2022年度	5	6	6	6	6	7	4	7	3	6	5	2	63	
	2023年度	3	3	5	5	3	6	4	5	2	6	3	3	48	
	2024年度	5	5	5	3	3	5	3	2	5	5	7	5	53	
呼吸器科	2020年度	0	0	0	0	1	0	0	0	0	0	0	0	0	1
	2021年度	0	0	0	0	0	0	0	0	0	0	0	0	0	0
	2022年度	0	0	0	0	0	0	0	0	0	1	0	0	1	
	2023年度	0	0	0	0	0	0	0	0	0	1	1	0	2	
	2024年度	0	0	0	1	0	0	2	0	0	0	0	0	3	
整形外科	2020年度	11	16	10	13	20	16	10	17	22	24	17	21	197	
	2021年度	20	18	13	24	19	20	16	27	21	27	23	22	250	
	2022年度	29	16	34	18	18	18	20	16	23	18	26	28	264	
	2023年度	18	18	28	17	30	27	24	19	18	18	20	22	259	
	2024年度	25	24	24	16	30	21	23	28	22	23	37	26	299	
眼科	2020年度	8	7	7	9	6	10	13	11	6	15	9	8	109	
	2021年度	12	11	10	4	13	11	8	5	6	9	13	11	113	
	2022年度	4	9	8	14	3	7	9	8	10	10	10	14	106	
	2023年度	5	8	4	9	8	3	6	7	11	7	5	4	77	
	2024年度	0	7	6	9	4	4	9	8	3	4	9	6	69	
神経内科	2020年度	/	/	/	/	/	/	/	/	/	/	/	/	/	
	2021年度	/	/	/	/	/	/	/	/	/	/	/	/	/	
	2022年度	0	0	0	0	0	0	0	0	0	0	0	0	0	
	2023年度	0	0	0	0	0	0	0	0	0	0	0	0	0	
	2024年度	0	0	0	0	0	0	0	0	0	0	0	0	0	
脳外科	2020年度	0	0	0	0	0	0	0	0	0	0	0	0	0	
	2021年度	0	0	0	0	0	0	0	0	0	0	0	0	0	
	2022年度	0	0	0	0	0	0	0	0	0	0	0	0	0	
	2023年度	0	0	0	0	0	0	0	0	0	0	0	0	0	
	2024年度	0	0	0	0	0	0	0	1	0	0	0	0	1	
耳鼻咽喉科	2020年度	1	0	0	1	0	0	1	2	0	2	0	1	8	
	2021年度	2	2	2	1	0	0	2	1	0	0	2	2	14	
	2022年度	1	1	0	0	0	0	1	0	0	0	0	0	3	
	2023年度	0	0	0	3	1	0	2	0	0	0	1	2	9	
	2024年度	1	0	1	0	0	0	2	0	0	0	2	2	8	

## 麻酔件数(月別)

		4月	5月	6月	7月	8月	9月	10月	11月	12月	1月	2月	3月	合計
全身	2020年度	12	16	13	15	15	21	17	14	16	20	15	21	195
	2021年度	20	17	13	26	24	22	18	28	21	29	29	25	272
	2022年度	27	21	35	20	19	22	23	21	19	25	29	27	288
	2023年度	17	19	29	24	29	29	28	23	18	20	24	25	285
	2024年度	26	24	25	14	30	23	26	26	24	22	40	25	305
硬膜外	2020年度	1	0	2	1	0	1	0	0	2	2	3	3	15
	2021年度	1	2	1	2	2	2	1	1	1	1	2	2	18
	2022年度	4	4	1	1	2	4	1	3	1	2	3	1	27
	2023年度	2	1	1	2	2	3	1	0	0	1	0	2	15
	2024年度	3	1	1	0	0	1	1	0	2	1	1	1	12
腰椎	2020年度	0	3	2	0	1	0	0	2	2	2	0	0	12
	2021年度	1	2	0	2	0	1	2	2	5	2	0	0	17
	2022年度	1	0	1	0	1	0	0	0	3	0	0	0	6
	2023年度	0	1	1	0	0	0	0	2	0	0	0	0	4
	2024年度	0	0	1	0	0	0	0	0	0	0	0	0	1
伝達	2020年度	0	0	0	0	0	0	0	0	0	0	0	0	0
	2021年度	0	0	0	0	0	0	0	0	0	0	0	0	0
	2022年度	0	0	0	0	0	0	0	0	0	0	0	0	0
	2023年度	0	0	0	0	0	0	0	0	0	0	1	0	1
	2024年度	0	0	0	0	0	1	1	0	0	0	1	0	3
局所	2020年度	9	8	8	12	15	11	14	16	12	21	14	16	156
	2021年度	18	16	16	8	14	13	12	8	8	10	15	15	153
	2022年度	11	11	12	18	7	10	11	10	14	10	12	17	143
	2023年度	9	9	7	10	13	7	8	8	13	12	6	6	108
	2024年度	5	12	10	15	7	7	12	13	6	11	15	14	127
静脈	2020年度	0	0	0	0	0	0	0	0	0	0	0	0	0
	2021年度	0	0	0	0	0	0	0	0	0	0	0	0	0
	2022年度	0	0	0	0	0	0	0	0	0	0	0	0	0
	2023年度	0	0	0	0	0	0	1	0	0	0	4	0	5
	2024年度	0	3	2	3	1	1	2	2	1	2	3	1	21