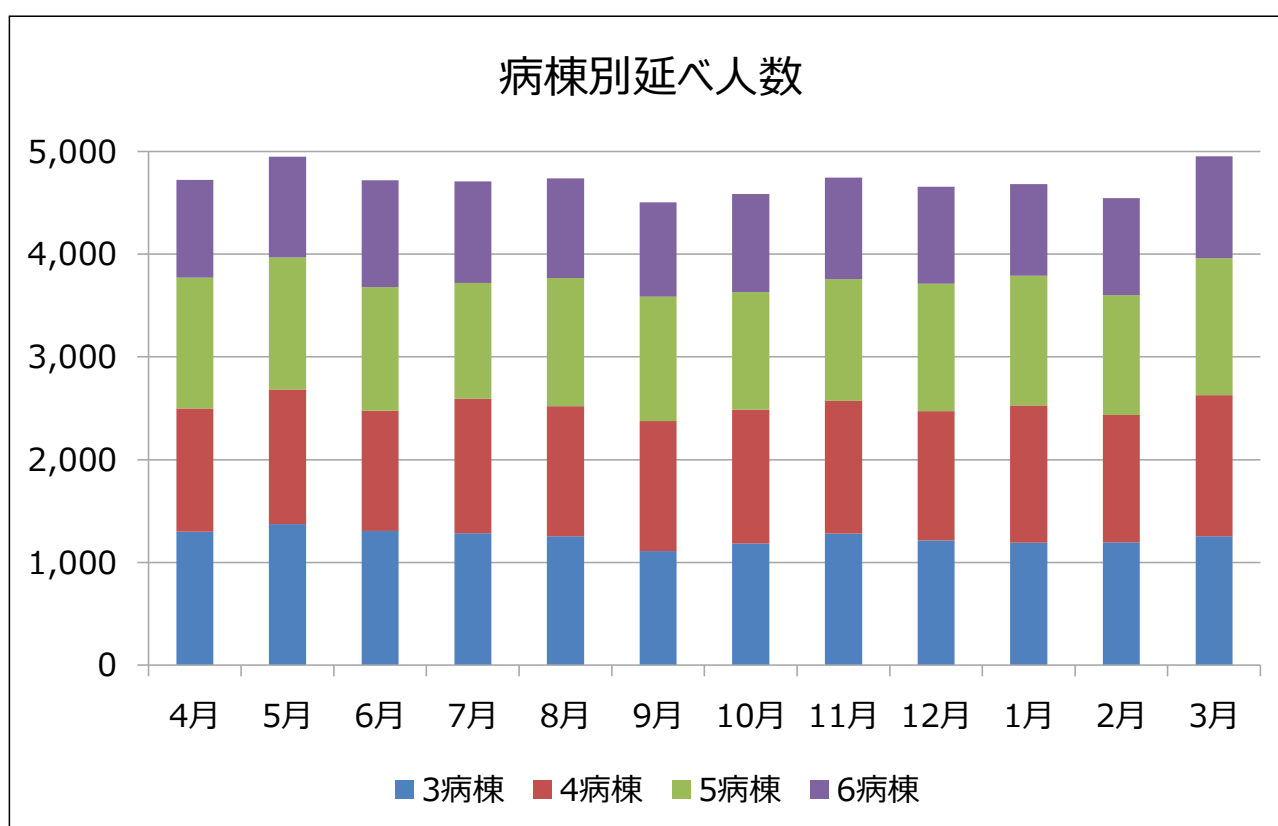


## **Ⅶ 患者統計**

# 患者統計

## 2023年度 病棟別入院患者延べ数

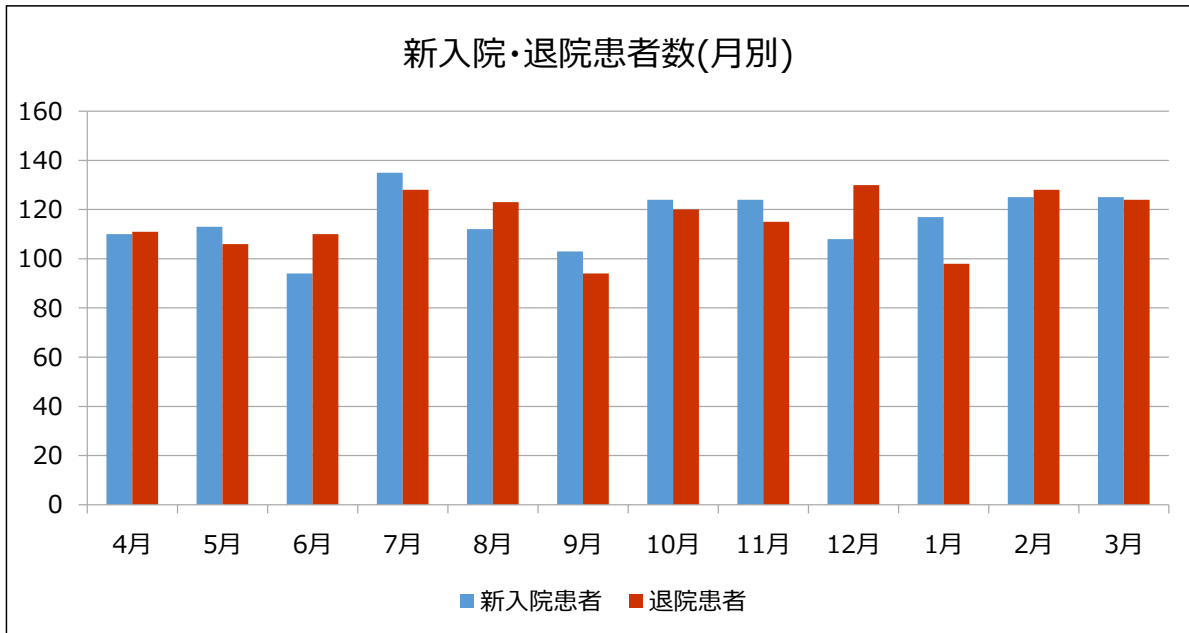
	4月	5月	6月	7月	8月	9月	10月	11月	12月	1月	2月	3月	計	月別平均
3病棟	1,300	1,374	1,307	1,285	1,253	1,109	1,183	1,279	1,214	1,191	1,196	1,254	14,945	1245.4
4病棟	1,200	1,308	1,170	1,311	1,268	1,268	1,305	1,292	1,259	1,335	1,240	1,372	15,328	1277.3
5病棟	1,271	1,286	1,203	1,123	1,246	1,208	1,142	1,185	1,241	1,263	1,165	1,333	14,666	1222.2
6病棟	952	980	1,038	991	971	921	956	990	944	895	944	993	11,575	964.6
入院患者計	4,723	4,948	4,718	4,710	4,738	4,506	4,586	4,746	4,658	4,684	4,545	4,952	56,514	
1日当たり	157.4	159.6	157.3	151.9	152.8	150.2	147.9	158.2	150.3	151.1	156.7	159.7	154.4	



# 患者統計

## 2023年度 新入院・退院患者数(月別)

	4月	5月	6月	7月	8月	9月	10月	11月	12月	1月	2月	3月	計
新入院患者	110	113	94	135	112	103	124	124	108	117	125	125	1,390
退院患者	111	106	110	128	123	94	120	115	130	98	128	124	1,387



## 2023年度 新入院患者数 (病棟別)

	4月	5月	6月	7月	8月	9月	10月	11月	12月	1月	2月	3月	計	病棟別平均
3病棟	4	2	1	1	2	2	2	2	2	3	2	5	28	2.3
4病棟	101	101	88	124	103	88	107	96	94	93	114	102	1,211	100.9
5病棟	1	6	4	10	5	11	12	23	6	13	6	14	111	9.3
6病棟	4	4	1	0	2	2	3	3	6	8	3	4	40	3.3
入院患者計	110	113	94	135	112	103	124	124	108	117	125	125	1,390	
1日当たり	3.7	3.7	3.1	4.4	3.6	3.4	4.0	4.1	3.5	3.8	4.3	4.0	3.8	

## 2023年度 退院患者数 (病棟別)

※死亡退院含む

	4月	5月	6月	7月	8月	9月	10月	11月	12月	1月	2月	3月	計	病棟別平均
3病棟	8	8	13	14	12	8	10	8	14	9	10	14	128	10.7
4病棟	68	69	61	80	77	57	74	60	74	64	91	76	851	70.9
5病棟	19	20	20	21	20	19	23	34	25	12	18	17	248	20.7
6病棟	16	9	16	13	14	10	13	13	17	13	9	17	160	13.3
退院患者計	111	106	110	128	123	94	120	115	130	98	128	124	1,387	
1日当たり	3.7	3.4	3.7	4.1	4.0	3.1	3.9	3.8	4.2	3.2	4.4	4.0	3.8	

# 患者統計

## 2023年度 新入院患者数(男女別)

	4月	5月	6月	7月	8月	9月	10月	11月	12月	1月	2月	3月	合計
男	49	54	47	65	61	49	57	60	57	51	56	36	642
女	56	53	45	65	50	53	62	58	47	53	39	26	607
合計	105	107	92	130	111	102	119	118	104	104	95	62	1,249

## 2023年度 新入院患者数(年齢別)

	4月	5月	6月	7月	8月	9月	10月	11月	12月	1月	2月	3月	合計
10歳～	1	1	1	3	3	1	1	1	1	1	1	1	16
20歳～	0	0	0	3	2	3	1	0	1	1	1	1	13
30歳～	2	0	3	0	0	3	2	0	1	0	4	0	15
40歳～	1	4	8	4	6	9	4	3	3	3	6	6	57
50歳～	7	10	8	8	7	4	11	9	7	2	6	8	87
60歳～	10	15	14	16	11	13	18	16	7	20	15	11	166
70歳～	28	27	19	31	29	25	29	31	26	24	20	18	307
80歳～	36	26	22	40	29	22	27	38	40	28	28	11	347
90歳～	20	22	17	25	24	20	25	20	17	24	14	4	232
100歳～	0	2	0	0	0	2	1	0	1	1	0	2	9
合計	105	107	92	130	111	102	119	118	104	104	95	62	1,249

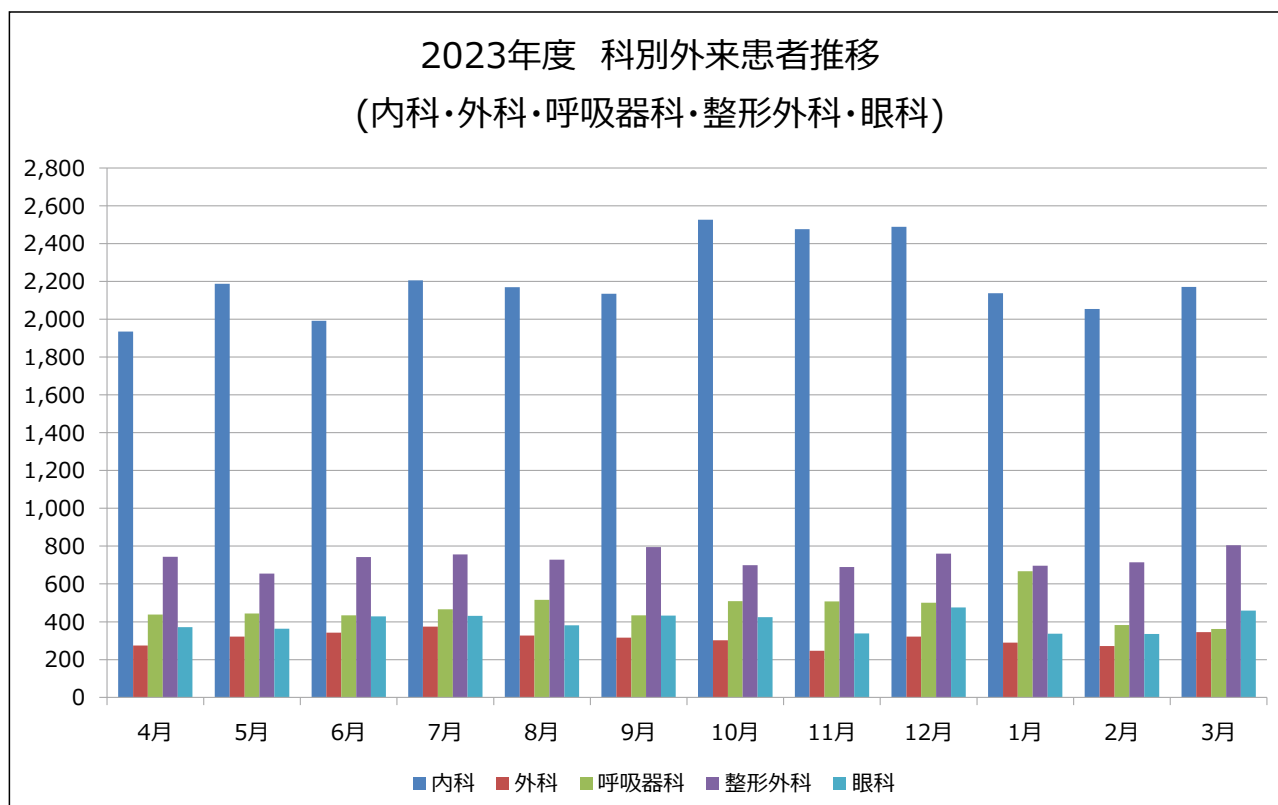
## 2023年度 新入院患者数(地域別)

	4月	5月	6月	7月	8月	9月	10月	11月	12月	1月	2月	3月	合計
西郷村	3	3	2	6	3	3	5	4	4	3	4	2	42
泉崎村	11	6	3	10	7	4	5	9	5	6	8	0	74
中島村	5	3	10	2	3	11	11	8	4	6	4	4	71
矢吹町	42	47	32	54	47	38	52	60	43	54	44	29	542
鮫川村	0	0	0	0	0	0	1	0	0	0	0	0	1
棚倉町	3	2	1	3	0	2	1	2	0	1	0	0	15
塙町	1	1	0	1	0	0	2	0	0	2	0	0	7
矢祭町	0	0	0	0	0	0	0	0	0	1	0	0	1
白河市	20	27	26	36	21	21	27	17	26	18	21	13	273
県南計	85	89	74	112	81	79	104	100	82	91	81	48	1,026
その他県内	20	18	18	17	27	22	15	17	22	13	13	13	215
県外	0	0	0	1	3	1	0	1	0	0	1	1	8
総合計	105	107	92	130	111	102	119	118	104	104	95	62	1,249

# 患者統計

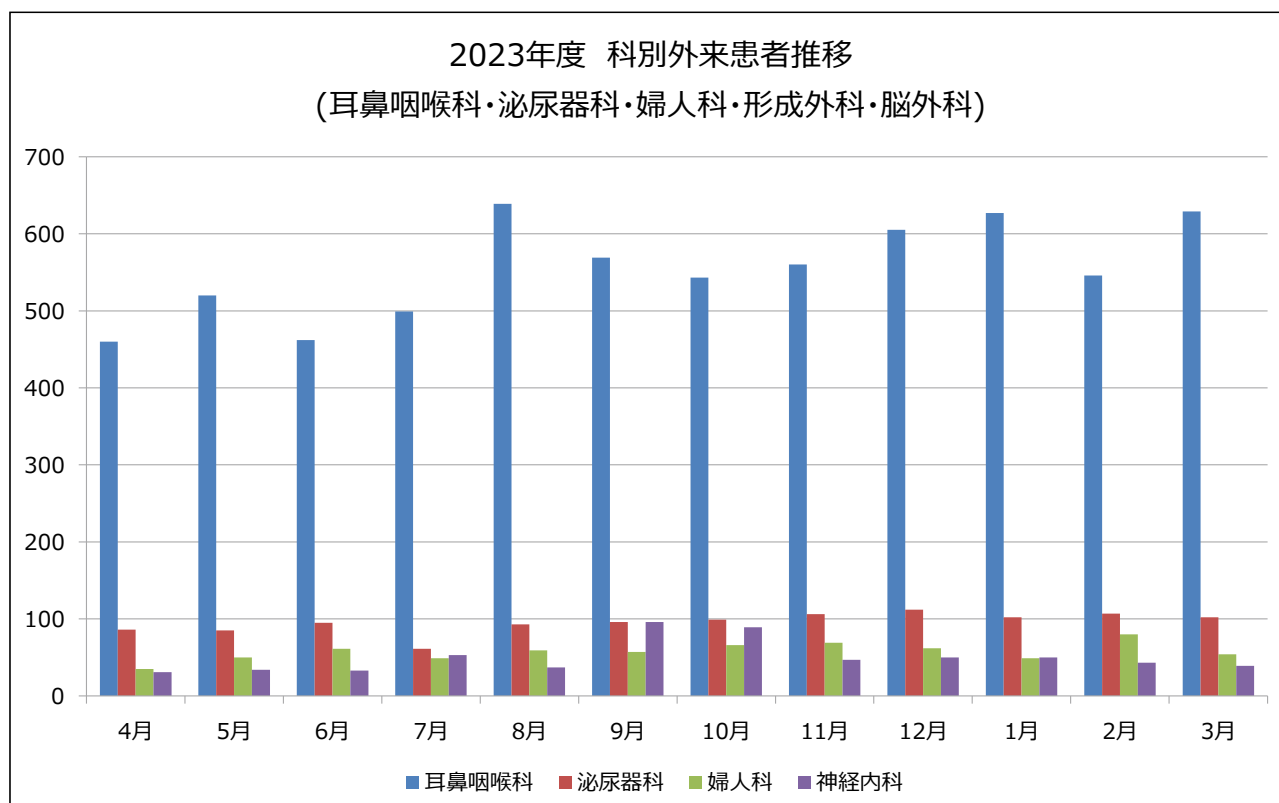
## 2023年度 科別外来患者推移(初診・再診別)

	4月	5月	6月	7月	8月	9月	10月	11月	12月	1月	2月	3月	合計	
診療日数	24	24	26	25	26	24	25	24	25	23	23	25	294	
内科	初診	248	359	205	316	293	267	524	606	564	311	302	263	4,258
	再診	1,687	1,829	1,787	1,890	1,877	1,868	2,002	1,870	1,925	1,827	1,752	1,908	22,222
	計	1,935	2,188	1,992	2,206	2,170	2,135	2,526	2,476	2,489	2,138	2,054	2,171	26,480
外科	初診	86	111	97	133	96	93	81	69	93	86	81	94	1,120
	再診	189	210	246	242	231	223	221	177	228	203	191	251	2,612
	計	275	321	343	375	327	316	302	246	321	289	272	345	3,732
呼吸器科	初診	85	63	76	90	142	99	129	159	157	288	62	69	1,419
	再診	353	381	358	376	374	335	380	349	344	379	321	293	4,243
	計	438	444	434	466	516	434	509	508	501	667	383	362	5,662
整形外科	初診	95	106	123	101	107	122	93	95	102	128	93	116	1,281
	再診	649	549	619	655	621	673	606	594	659	569	621	689	7,504
	計	744	655	742	756	728	795	699	689	761	697	714	805	8,785
眼科	初診	26	42	48	66	44	62	59	42	54	53	39	48	583
	再診	345	321	380	365	337	371	366	296	421	284	297	411	4,194
	計	371	363	428	431	381	433	425	338	475	337	336	459	4,777



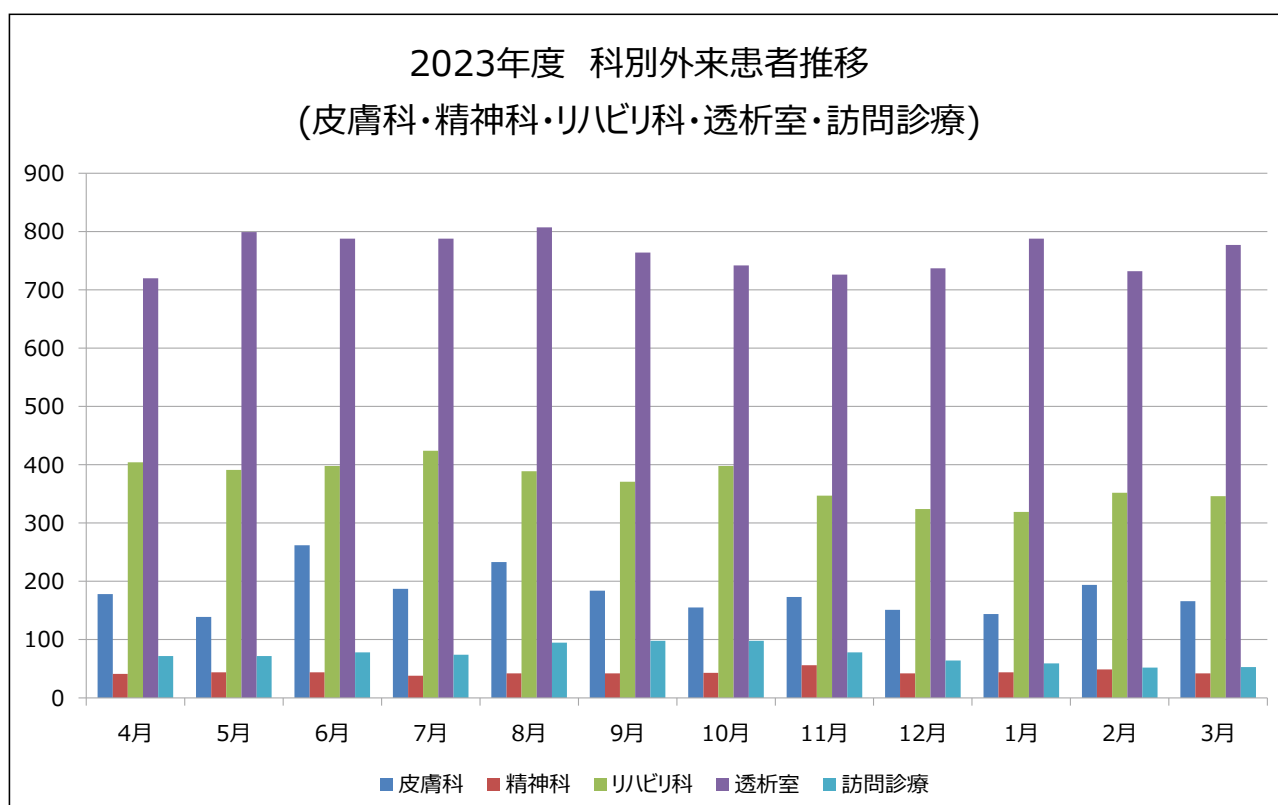
# 患者統計

		4月	5月	6月	7月	8月	9月	10月	11月	12月	1月	2月	3月	合計
耳鼻咽喉科	初診	174	212	196	218	342	268	248	274	285	350	270	275	3,112
	再診	286	308	266	281	297	301	295	286	320	277	276	354	3,547
	計	460	520	462	499	639	569	543	560	605	627	546	629	6,659
泌尿器科	初診	18	17	7	8	13	15	48	17	16	12	15	13	199
	再診	68	68	88	53	80	81	51	89	96	90	92	89	945
	計	86	85	95	61	93	96	99	106	112	102	107	102	1,144
婦人科	初診	8	13	23	13	15	23	16	18	19	18	20	19	205
	再診	27	37	38	36	44	34	50	51	43	31	60	35	486
	計	35	50	61	49	59	57	66	69	62	49	80	54	691
神経内科	初診	9	10	7	17	6	13	9	3	3	1	1	1	80
	再診	22	24	26	36	31	83	80	44	47	49	42	38	522
	計	31	34	33	53	37	96	89	47	50	50	43	39	602
脳外科	初診	7	11	3	10	4	6	4	8	6	5	8	8	80
	再診	103	75	69	82	83	45	50	40	49	39	34	41	710
	計	110	86	72	92	87	51	54	48	55	44	42	49	790



# 患者統計

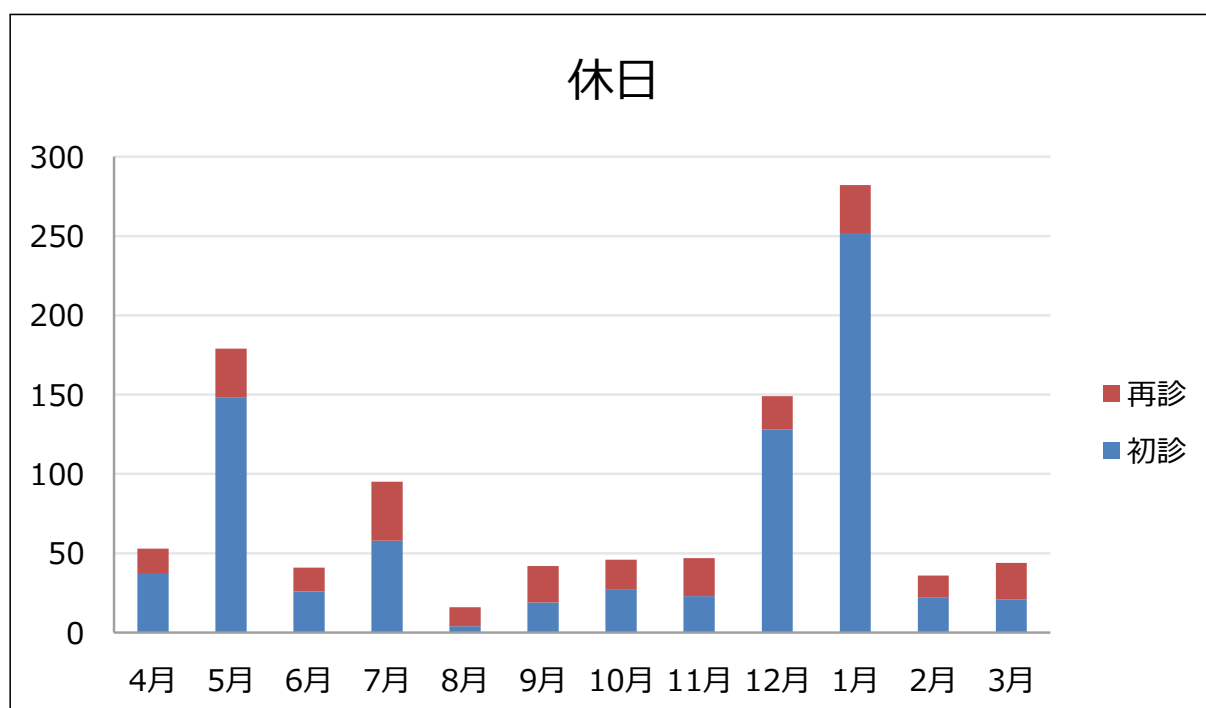
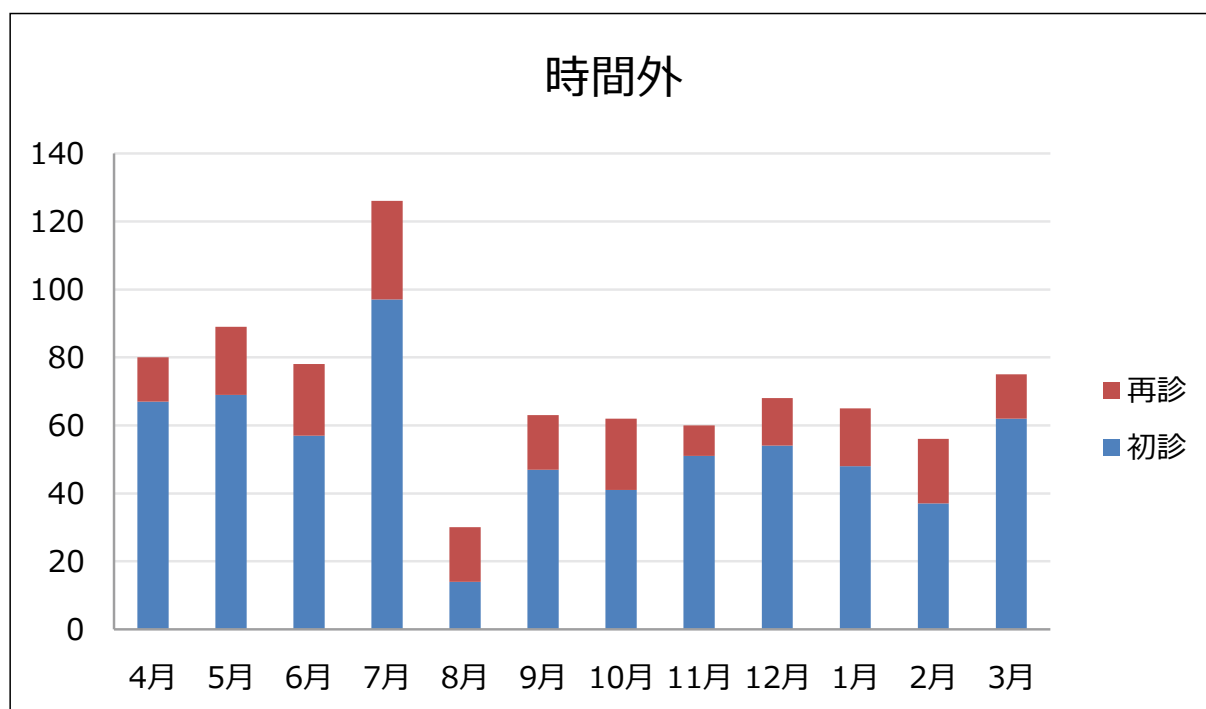
		4月	5月	6月	7月	8月	9月	10月	11月	12月	1月	2月	3月	合計
皮膚科	初診	45	40	85	67	76	65	45	46	44	51	69	68	701
	再診	133	99	177	120	157	119	110	127	107	93	125	98	1,465
	計	178	139	262	187	233	184	155	173	151	144	194	166	2,166
精神科	初診	3	2	6	4	4	3	7	9	2	4	4	6	54
	再診	38	42	38	34	38	39	36	47	40	40	45	36	473
	計	41	44	44	38	42	42	43	56	42	44	49	42	527
リハビリ科	初診	12	4	18	13	12	25	6	6	11	10	11	9	137
	再診	392	387	380	411	377	346	392	341	313	309	341	337	4,326
	計	404	391	398	424	389	371	398	347	324	319	352	346	4,463
透析室	初診	0	2	0	0	0	1	1	0	1	2	0	1	8
	再診	720	797	788	788	807	763	741	726	736	786	732	776	9,160
	計	720	799	788	788	807	764	742	726	737	788	732	777	9,168
訪問診療	初診	5	2	4	2	5	1	3	2	4	5	0	3	36
	再診	67	70	74	72	90	97	95	76	60	54	52	50	857
	計	72	72	78	74	95	98	98	78	64	59	52	53	893



# 患者統計

## 2023年度 時間外・休日・受診患者数

		4月	5月	6月	7月	8月	9月	10月	11月	12月	1月	2月	3月	合計
時間外	初診	67	69	57	97	14	47	41	51	54	48	37	62	644
	再診	13	20	21	29	16	16	21	9	14	17	19	13	208
休日	初診	37	148	26	58	4	19	27	23	128	252	22	21	765
	再診	16	31	15	37	12	23	19	24	21	30	14	23	265



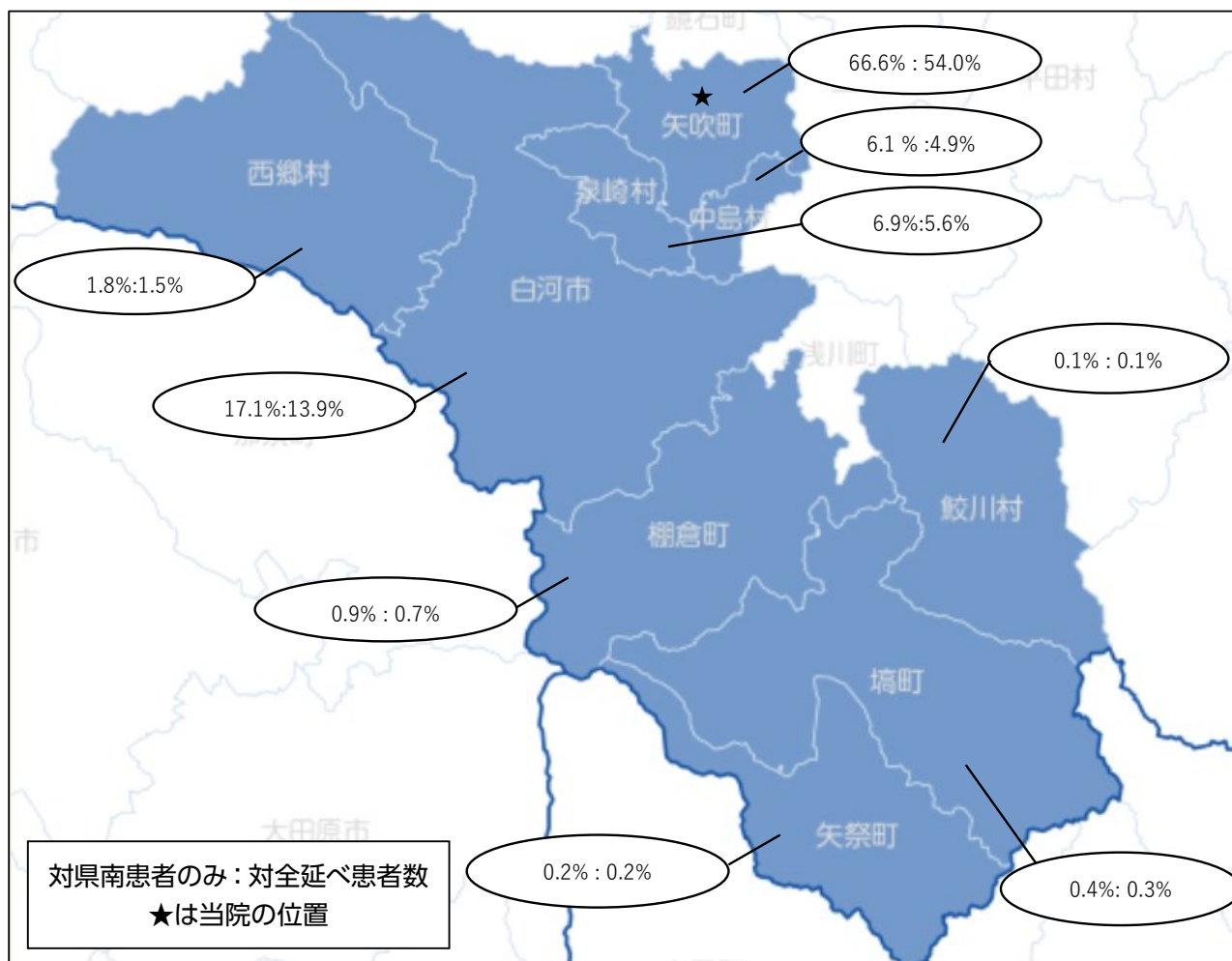
# 患者統計

## 2023年度 地域別延べ患者数

市町村名/月	4月	5月	6月	7月	8月	9月	10月	11月	12月	1月	2月	3月	合計
矢吹町	3,076	3,397	3,509	3,383	3,383	3,434	3,694	3,936	3,616	3,346	3,192	3,321	41,290
泉崎村	298	362	339	362	383	362	402	360	387	322	343	352	4,272
中島村	285	312	349	326	363	307	331	299	302	333	269	296	3,772
白河市	820	924	861	860	930	845	1,073	959	966	831	740	792	10,601
西郷村	67	92	60	109	83	100	99	85	101	120	78	118	1,112
棚倉町	50	43	42	55	58	37	63	31	46	39	43	48	555
埴町	20	22	23	21	17	24	18	16	19	20	19	13	232
矢祭町	12	17	13	12	11	9	14	8	11	9	4	14	134
鮫川村	3	9	4	4	4	6	12	5	6	7	9	6	75
県南合計	4,631	5,178	5,200	5,132	5,232	5,124	5,706	5,699	5,457	5,027	4,697	4,960	62,043
全延べ患者数	5,762	6,411	6,373	6,357	6,465	6,316	6,965	6,881	6,714	6,218	5,779	6,205	76,446

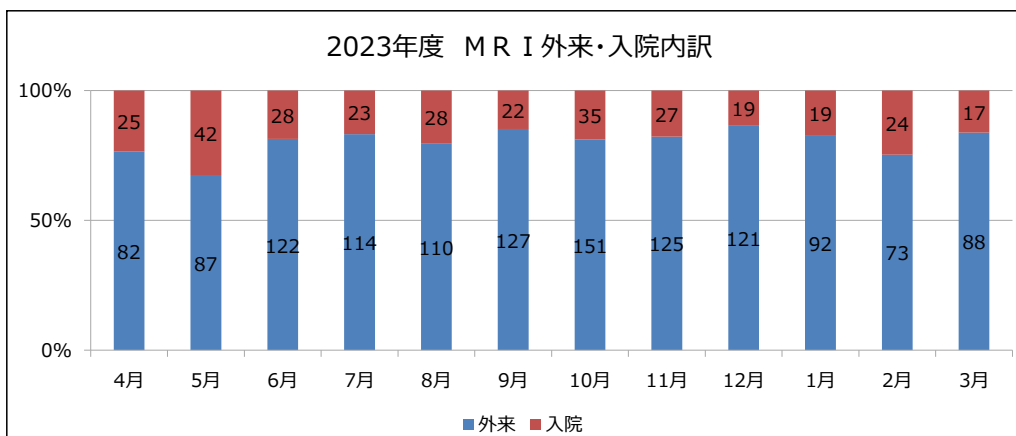
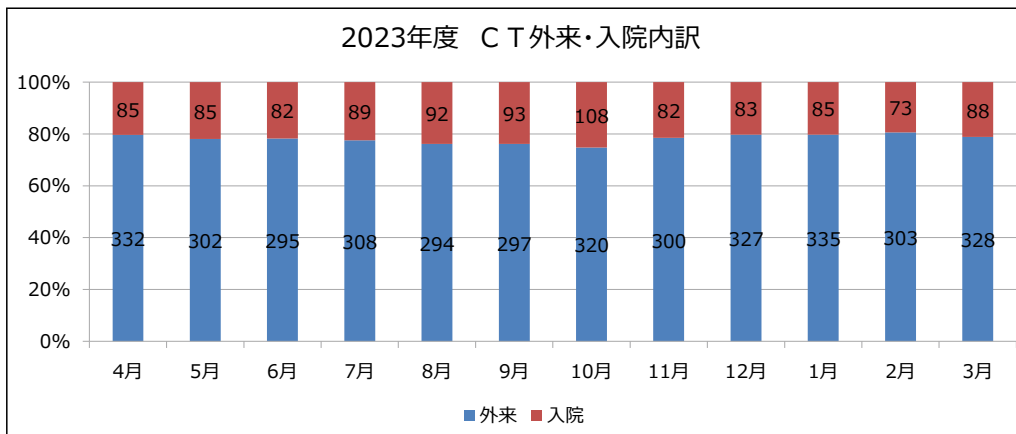
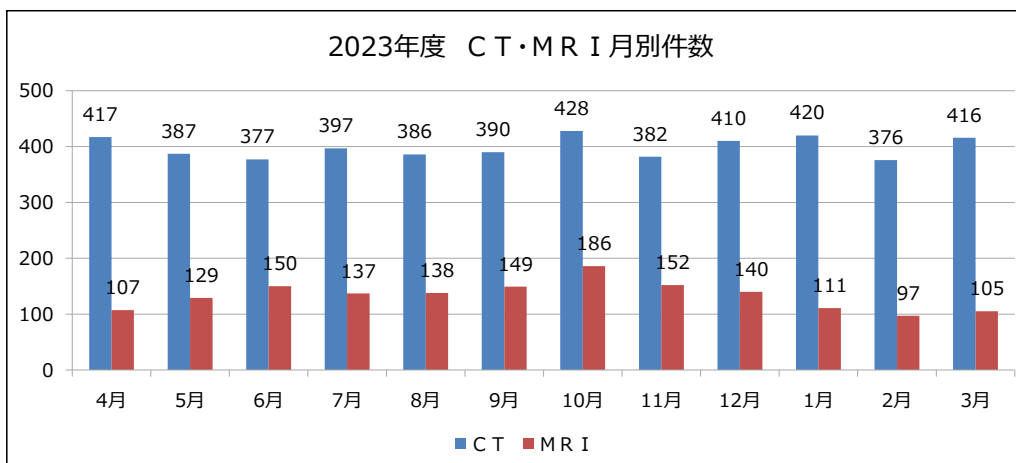
※日本医師会 JMAP の県南医療圏の位置づけで算出

## 市町村別分布図



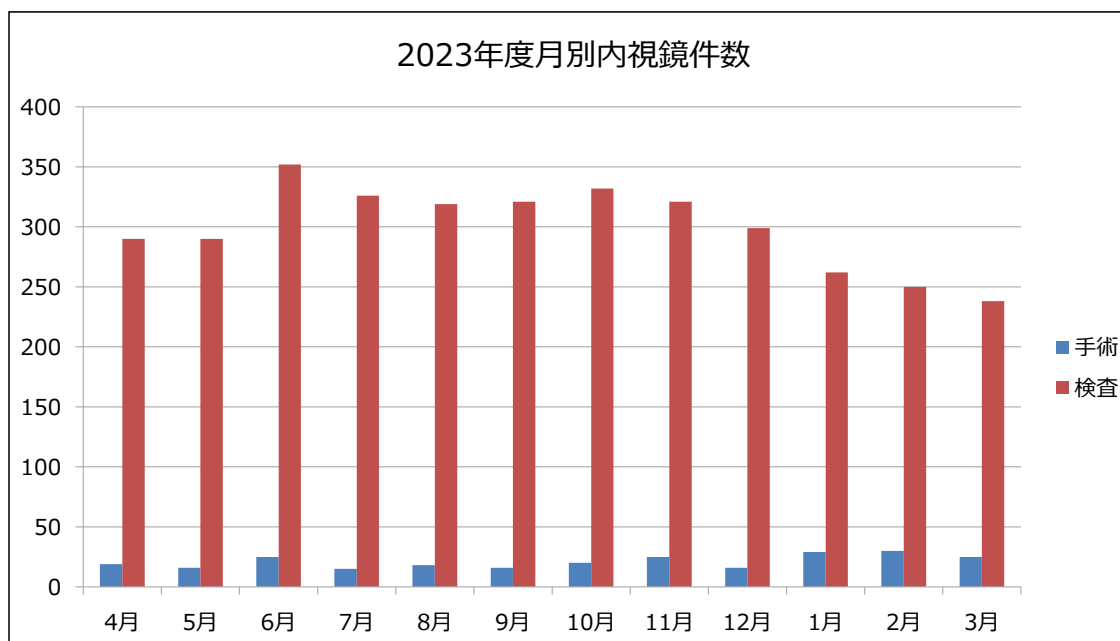
## 2023年度 CT・MRI 件数 (月別)

		4月	5月	6月	7月	8月	9月	10月	11月	12月	1月	2月	3月	計	月平均
C T	外来	332	302	295	308	294	297	320	300	327	335	303	328	3,741	312
	入院	85	85	82	89	92	93	108	82	83	85	73	88	1,045	87
	計	417	387	377	397	386	390	428	382	410	420	376	416	4,786	399
M R I	外来	82	87	122	114	110	127	151	125	121	92	73	88	1,292	108
	入院	25	42	28	23	28	22	35	27	19	19	24	17	309	26
	計	107	129	150	137	138	149	186	152	140	111	97	105	1,601	133



## 2023年度 内視鏡件数 (月別)

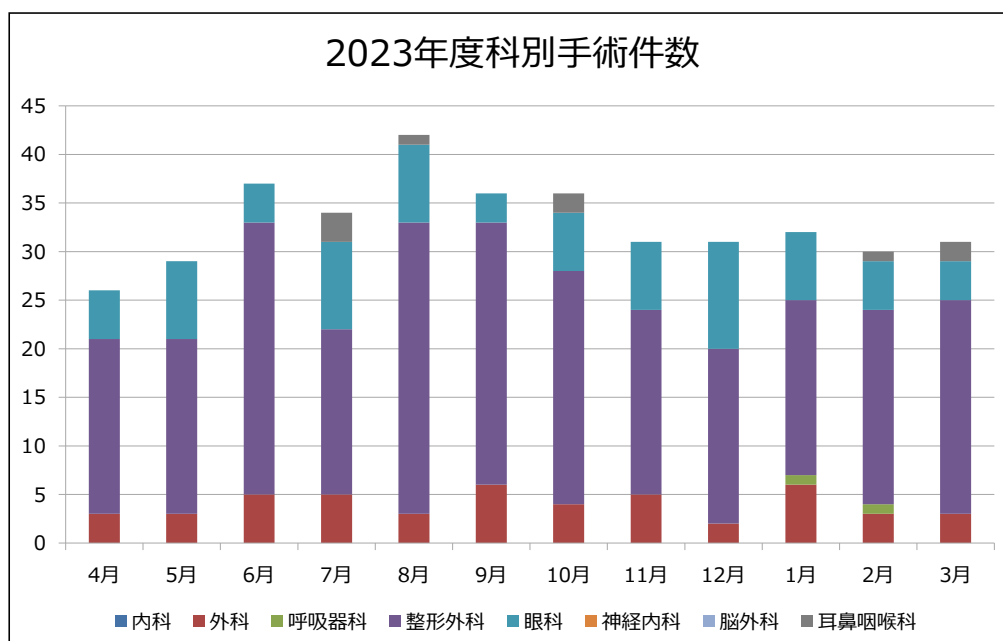
		4月	5月	6月	7月	8月	9月	10月	11月	12月	1月	2月	3月	合計	
検査	入外	GIF	39	43	53	49	38	49	56	65	55	55	51	49	602
		上生検	12	7	8	8	13	10	15	10	9	8	8	16	124
		CF	15	9	17	21	15	15	20	16	15	16	12	20	191
		下生検	4	2	3	5	4	4	1	3	6	1	2	0	35
		BF	1	0	0	0	0	0	0	0	0	0	0	1	2
		ERCP	0	0	0	0	1	1	0	1	3	1	1	0	8
		カプセル	0	0	0	0	0	0	0	0	0	0	0	0	0
		VE	2	0	0	1	0	0	0	0	0	0	1	0	4
	TBLB	0	1	0	1	0	1	0	0	0	0	1	1	5	
	健診	GIF	196	206	240	221	218	210	226	214	196	170	167	144	2,408
		上生検	16	14	18	14	22	26	12	10	11	10	6	5	164
		CF	4	7	13	6	7	5	2	2	4	1	0	1	52
		下生検	1	1	0	0	1	0	0	0	0	0	1	1	5
	合計		290	290	352	326	319	321	332	321	299	262	250	238	3,600
手術	入外	VE	1	1	0	0	1	0	2	0	0	1	0	1	7
		EST	1	2	1	1	2	2	1	0	2	2	3	0	17
		ERBD	0	0	1	0	1	0	0	0	0	0	0	1	3
		ENBD	0	0	0	0	0	0	0	0	0	1	0	0	1
		ERPD	0	0	0	0	0	0	0	0	0	0	0	0	0
		EMR	3	1	4	2	0	1	0	8	1	5	5	2	32
		ESD	0	0	0	0	0	0	1	1	0	0	0	0	2
		PEG病棟	2	1	4	3	0	1	3	2	0	4	0	1	21
		PEG造設	4	1	3	2	0	1	0	1	0	0	2	1	15
		ポリペク	6	7	12	7	14	11	13	13	12	16	20	16	147
		胆拡張	0	0	0	0	0	0	0	0	0	0	0	1	1
		異物摘出	2	0	0	0	0	0	0	0	0	0	0	0	2
		止血術	0	3	0	0	0	0	0	0	0	0	0	2	5
	消ステ留	0	0	0	0	0	0	0	0	1	0	0	0	1	
合計	19	16	25	15	18	16	20	25	16	29	30	25	254		
総合計	309	306	377	341	337	337	352	346	315	291	280	263	3,854		



# 患者統計

## 2023年度 手術件数(月別)

	4月	5月	6月	7月	8月	9月	10月	11月	12月	1月	2月	3月	合計	平均
内科	0	0	0	0	0	0	0	0	0	0	0	0	0	0.0
外科	3	3	5	5	3	6	4	5	2	6	3	3	48	4.0
呼吸器科	0	0	0	0	0	0	0	0	0	1	1	0	2	0.2
整形外科	18	18	28	17	30	27	24	19	18	18	20	22	259	21.6
眼科	5	8	4	9	8	3	6	7	11	7	5	4	77	6.4
神経内科	0	0	0	0	0	0	0	0	0	0	0	0	0	0.0
脳外科	0	0	0	0	0	0	0	0	0	0	0	0	0	0.0
耳鼻咽喉科	0	0	0	3	1	0	2	0	0	0	1	2	9	0.8
合計	26	29	37	34	42	36	36	31	31	32	30	31	395	32.9



## 2023年度 麻酔件数(月別)

	4月	5月	6月	7月	8月	9月	10月	11月	12月	1月	2月	3月	合計
全身	17	19	29	24	29	29	28	23	18	20	24	25	285
硬膜外	2	1	1	2	2	3	1	0	0	1	0	2	15
腰椎	0	1	1	0	0	0	0	2	0	0	0	0	4
伝達	0	0	0	0	0	0	0	0	0	0	1	0	1
局所	9	9	7	10	13	7	8	8	13	12	6	6	108
静脈	0	0	0	0	0	0	1	0	0	0	4	0	5
合計	28	30	38	36	44	39	38	33	31	33	35	33	418

## 診療科別主要手術件数(診療科別上位3位)

症例数の多い当院で実施された手術件数を各診療科別に集計。項目は K コード、STEM7 コード、症例数、平均年齢で、上位 3 位を掲載しております。

### <集計の条件>

手術術式の点数表コード（K コード）を主として集計し、軽微な手術（創傷処理や皮膚切開術、輸血関連、加算項目等）は除外とした。また、整形分野においては部位毎の症例数としてカウントし術式名称がある。

### <項目の定義>

- K コード：医科点数表にて定められたコード
- STEM7 コード：外保連で定められたコード
- 平均年齢：対象手術を受けられた当時の患者様の満年齢の合計数を症例数で除した値

### 【消化器内科】

K コード	STEM7 コード	術式名称	症例数	平均年齢
K721 1	Q51 10 21	内視鏡的大腸ポリープ・粘膜切除術（長径 2 センチメートル未満）	135	67.7
K687 1	Q37 16 21	内視鏡的乳頭切開術（乳頭括約筋切開のもの）	9	84.2
K721 2	Q51 10 21	内視鏡的大腸ポリープ・粘膜切除術（長径 2 センチメートル以上）	8	76.8

### 考 察

昨年に引き続き、当院の常時内視鏡検査が出来る体制が整備出来ていることが症例数を減少させることなく安定的に実施出来ていると思われます。健診から発見し、外来での治療つなげ、結果として上記の手術症例数へと繋がっていると考えます。

### 【外科】

K コード	STEM7 コード	術式名称	症例数	平均年齢
K633 5	QAJ 35 00	ヘルニア手術（鼠径ヘルニア）	3	79
K655 2	Q21 13 00	胃切除術（悪性腫瘍手術）	2	78.5
K672	Q81 12 04	胆嚢摘出術	2	73

### 考 察

昨年に引き続き、開腹手術が必要な疾患についても安定的に実施出来ております。2024 年度からは自治医大との連携により診療体制を強化することで、症例数も自然と増える見込みのため今後も注視していきたいと考えます。

## 患者統計

### 【整形外科】

Kコード	STEM7コード	術式名称	症例数	平均年齢
K046 2	B44 30 04	骨折観血的手術（前腕）	20	69.4
K046 3	BBJ 30 04	骨折観血的手術（足）	19	58.5
K046 1	B94 30 04	骨折観血的手術（大腿）	19	88.7

#### 考 察

昨年から比べ、転倒による骨折に対する骨折観血的手術も多く見られました。コロナ禍から明け外出や運動する機会が増えたため、転倒などが多くなり骨折する事案が多かった印象です。

### 【眼科】

Kコード	STEM7コード	術式名称	症例数	平均年齢
K282 1 〇	D4E 12 02	水晶体再建術（眼内レンズを挿入する場合）（その他のもの）	46	76.4
K282-2	D4E 16 12	後発白内障手術	3	81
K276 1	D4G 18 42	網膜光凝固術（通常のもの（一連につき））	2	49.5

#### 考 察

昨年に引き続き加齢性白内障に伴う水晶体再建術が、症例数が最も多い結果となりました。地域性もありますが、手術を受けられた方の平均年齢は他科同様高く、外来を受診する方も比較的高齢者の方が多い印象です。

### 【耳鼻咽喉科】

Kコード	STEM7コード	術式名称	症例数	平均年齢
K331	D64 18 20	鼻腔粘膜焼灼術	50	57.5
K286 1	D54 17 22	外耳道異物除去術（単純なもの）	11	45.6
K300	D56 16 22	鼓膜切開術	9	58

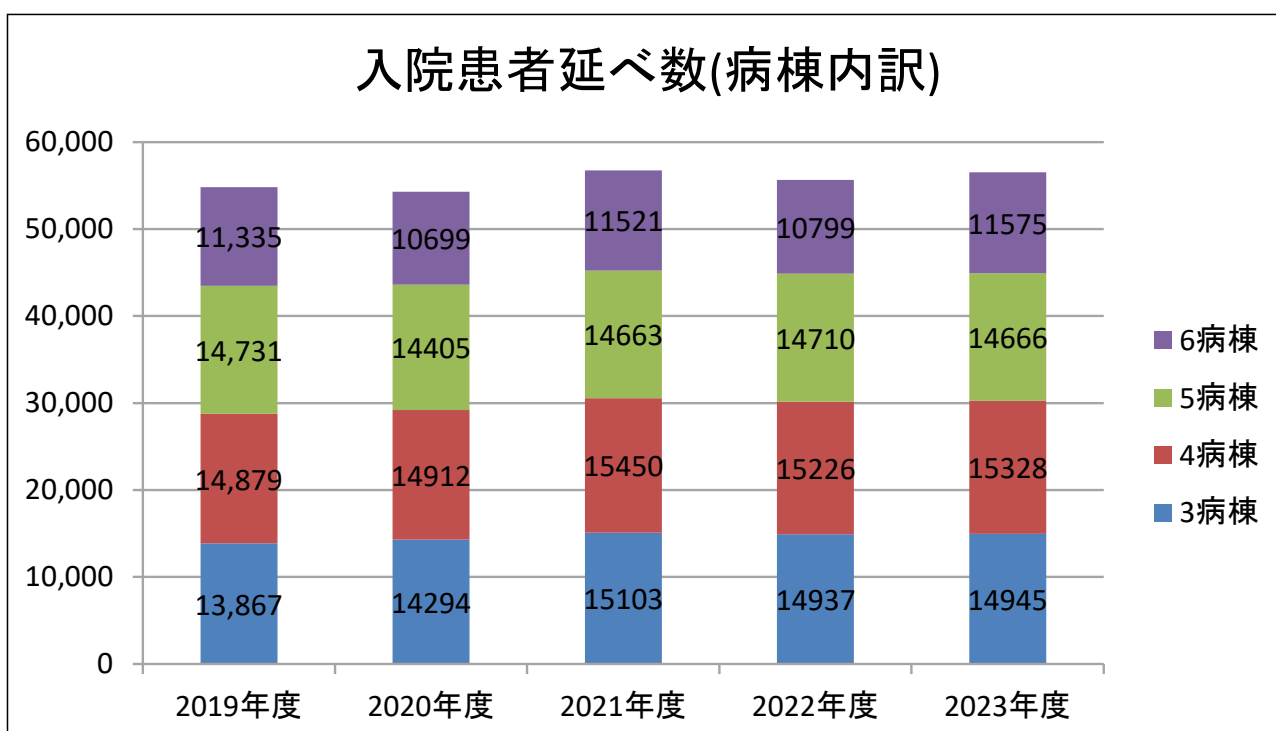
#### 考 察

昨年に引き続き、漏出性中耳炎や鼻出血に関する手術が多い結果となりました。耳鼻咽喉科のニーズは高く、子供から高齢者まで幅広く受診出来る点が結果として表れていると考えます。入院を伴う症例もありますが、その場で治療効果の高い手術が症例数に反映されているものと考えられます。

### 入院患者延べ数(月別)

	4月	5月	6月	7月	8月	9月	10月	11月	12月	1月	2月	3月	計
2019年度	4,469	4,630	4,338	4,578	4,498	4,512	4,742	4,446	4,550	4,703	4,579	4,767	54,812
2020年度	4,617	4,397	4,376	4,638	4,697	4,356	4,599	4,336	4,698	4,820	4,176	4,600	54,310
2021年度	4,520	4,757	4,495	4,692	4,898	4,812	4,563	4,640	4,916	5,093	4,518	4,833	56,737
2022年度	4,589	4,686	4,725	4,891	4,670	4,669	4,608	4,517	4,348	4,433	4,545	4,991	55,672
2023年度	4,723	4,948	4,718	4,710	4,738	4,506	4,586	4,746	4,658	4,684	4,545	4,952	56,514

### 入院患者延べ数(病棟内訳)



### 新入院・退院患者数(月別)

		4月	5月	6月	7月	8月	9月	10月	11月	12月	1月	2月	3月	計
2019年度	新入院	97	93	94	107	104	84	113	117	103	122	96	91	1,221
	退院	95	89	103	102	105	75	116	120	118	93	104	86	1,206
2020年度	新入院	81	81	91	96	90	115	110	104	92	95	97	112	1,164
	退院	90	83	92	90	98	107	119	103	91	91	108	95	1,167
2021年度	新入院	106	90	118	105	128	108	103	133	129	116	100	96	1,332
	退院	106	85	124	119	106	119	111	122	128	109	108	100	1,337
2022年度	新入院	106	92	107	102	100	101	124	67	100	102	102	103	1,206
	退院	103	97	84	103	83	91	111	82	99	89	98	91	1,131
2023年度	新入院	110	113	94	135	112	103	124	124	108	117	125	125	1,390
	退院	111	106	110	128	123	94	120	115	130	98	128	124	1,387

## 科別外来患者推移(月別)

		4月	5月	6月	7月	8月	9月	10月	11月	12月	1月	2月	3月	合計
内科	2019年度	1,696	1,667	1,648	1,819	1,789	1,640	1,784	1,910	1,889	1,915	1,606	1,786	21,149
	2020年度	1,437	1,354	1,675	1,702	1,743	1,701	2,233	1,911	1,921	1,753	1,631	2,042	21,103
	2021年度	2,127	2,304	2,931	2,987	2,842	2,444	2,207	2,747	2,255	2,491	2,212	2,695	30,242
	2022年度	2,048	2,407	1,983	2,181	2,385	2,124	2,281	2,530	2,508	2,066	1,790	2,056	26,359
	2023年度	1,935	2,188	1,992	2,206	2,170	2,135	2,526	2,476	2,489	2,138	2,054	2,171	26,480
外科	2019年度	239	247	231	237	318	277	295	269	245	226	221	194	2,999
	2020年度	180	183	237	245	267	251	228	252	229	199	232	279	2,782
	2021年度	268	224	241	249	273	207	220	224	217	209	176	217	2,725
	2022年度	233	280	233	286	276	226	243	311	426	236	213	271	3,234
	2023年度	275	321	343	375	327	316	302	246	321	289	272	345	3,732
呼吸器科	2019年度	512	539	399	456	457	469	732	777	644	541	431	529	6,486
	2020年度	462	321	418	391	399	376	800	578	463	344	336	458	5,346
	2021年度	430	398	405	385	450	387	509	667	485	505	460	630	5,711
	2022年度	493	415	424	556	774	612	596	731	663	705	426	444	6,839
	2023年度	438	444	434	466	516	434	509	508	501	667	383	362	5,662
整形外科	2019年度	560	550	554	611	447	471	443	475	448	465	493	501	6,018
	2020年度	477	455	484	581	534	588	700	686	644	605	538	665	6,957
	2021年度	647	654	621	720	611	592	669	656	681	562	582	565	7,560
	2022年度	633	634	728	736	629	693	676	604	679	618	670	833	8,133
	2023年度	744	655	742	756	728	795	699	689	761	697	714	805	8,785
眼科	2019年度	483	460	468	485	538	450	427	511	455	412	417	426	5,532
	2020年度	347	349	436	398	438	379	472	402	464	321	381	410	4,797
	2021年度	438	366	402	413	445	387	410	385	422	344	352	379	4,743
	2022年度	344	377	400	403	391	419	412	362	432	331	416	469	4,756
	2023年度	371	363	428	431	381	433	425	338	475	337	336	459	4,777
耳鼻咽喉科	2019年度	443	351	354	391	349	389	426	367	383	353	392	380	4,578
	2020年度	245	251	327	392	290	344	439	372	438	367	349	503	4,317
	2021年度	378	340	331	327	371	289	317	310	306	299	0	0	3,268
	2022年度	436	369	345	456	711	588	575	631	680	499	470	626	6,386
	2023年度	460	520	462	499	639	569	543	560	605	627	546	629	6,659
泌尿器科	2019年度	70	49	84	78	78	79	85	79	96	90	72	103	963
	2020年度	79	67	97	88	64	68	62	57	48	75	60	68	833
	2021年度	67	58	70	77	66	62	73	77	56	92	57	92	847
	2022年度	96	90	96	82	70	104	100	69	84	71	58	101	1,021
	2023年度	86	85	95	61	93	96	99	106	112	102	107	102	1,144
婦人科	2019年度	27	20	37	42	42	29	46	27	41	41	25	24	401
	2020年度	18	18	33	34	37	42	30	28	40	23	29	51	383
	2021年度	47	34	39	44	55	36	56	45	59	46	39	51	551
	2022年度	40	55	51	36	38	38	41	40	51	39	44	55	528
	2023年度	35	50	61	49	59	57	66	69	62	49	80	54	691

		4月	5月	6月	7月	8月	9月	10月	11月	12月	1月	2月	3月	合計
神経内科	2019年度													
	2020年度													
	2021年度													
	2022年度	3	14	33	29	31	30	30	16	28	38	35	33	320
	2023年度	31	34	33	53	37	96	89	47	50	50	43	39	602
脳外科	2019年度	175	179	171	184	187	174	185	195	193	167	160	187	2,157
	2020年度	162	137	136	155	144	163	160	132	166	144	135	151	1,785
	2021年度	139	139	116	136	138	126	124	133	145	110	114	131	1,551
	2022年度	114	105	98	98	119	104	102	97	94	96	71	93	1,191
	2023年度	110	86	72	92	87	51	54	48	55	44	42	49	790
皮膚科	2019年度	132	175	168	166	195	176	187	149	187	173	183	193	2,084
	2020年度	184	188	179	182	175	136	203	177	200	199	180	204	2,207
	2021年度	178	165	178	212	224	214	195	183	176	171	194	215	2,305
	2022年度	152	159	242	201	150	235	165	120	204	152	158	273	2,211
	2023年度	178	139	262	187	233	184	155	173	151	144	194	166	2,166
精神科	2019年度	47	46	36	42	65	39	49	37	47	41	38	38	525
	2020年度	59	36	38	42	41	42	44	32	53	35	31	33	486
	2021年度	46	33	31	51	39	45	43	43	45	43	34	47	500
	2022年度	47	39	41	48	42	56	42	38	43	46	26	50	518
	2023年度	41	44	44	38	42	42	43	56	42	44	49	42	527
リハビリ科	2019年度	349	407	417	481	421	413	457	428	361	330	345	331	4,740
	2020年度	316	250	335	370	350	385	450	478	514	426	435	504	4,813
	2021年度	453	370	414	417	396	337	326	339	324	300	309	391	4,376
	2022年度	368	365	418	317	293	293	328	318	317	317	358	465	4,157
	2023年度	404	391	398	424	389	371	398	347	324	319	352	346	4,463
透析室	2019年度	666	709	653	748	726	652	714	697	709	710	645	694	8,323
	2020年度	681	693	696	702	669	682	709	668	731	693	636	721	8,281
	2021年度	704	679	673	728	717	696	721	698	732	699	662	717	8,426
	2022年度	697	697	700	703	779	759	736	733	748	759	728	841	8,880
	2023年度	720	799	788	788	807	764	742	726	737	788	732	777	9,168
訪問診療	2019年度	58	61	60	62	52	46	49	40	46	50	44	45	613
	2020年度	48	46	52	59	62	67	67	66	67	60	63	79	736
	2021年度	79	75	85	86	80	81	77	86	93	83	68	82	975
	2022年度	75	71	77	77	82	68	67	68	71	74	64	65	859
	2023年度	72	72	78	74	95	98	98	78	64	59	52	53	893

## CT・MRI 件数(月別)

		4月	5月	6月	7月	8月	9月	10月	11月	12月	1月	2月	3月	計
CT	2019年度	215	252	219	233	234	252	262	245	246	271	195	268	2,892
	2020年度	202	211	274	312	276	287	334	324	299	262	271	306	3,358
	2021年度	299	274	296	324	352	332	306	341	343	344	281	381	3,873
	2022年度	343	287	331	300	288	332	348	322	375	317	354	395	3,992
	2023年度	417	387	377	397	386	390	428	382	410	420	376	416	4,786
MRI	2019年度	87	98	109	142	107	120	135	128	112	117	106	90	1,351
	2020年度	78	67	116	124	117	168	145	175	146	143	102	122	1,503
	2021年度	103	129	148	155	151	135	167	158	153	120	95	119	1,633
	2022年度	123	118	124	143	145	136	167	144	133	143	114	130	1,620
	2023年度	107	129	150	137	138	149	186	152	140	111	97	105	1,601

## 内視鏡件数(月別)

		4月	5月	6月	7月	8月	9月	10月	11月	12月	1月	2月	3月	合計
検査	2019年度	236	250	291	309	292	292	325	302	284	272	253	242	3,348
	2020年度	178	61	258	290	282	281	368	285	312	261	243	306	3,125
	2021年度	244	242	286	300	264	283	331	317	291	265	230	215	3,268
	2022年度	249	254	330	304	308	307	346	311	294	280	245	245	3,473
	2023年度	290	290	352	326	319	321	332	321	299	262	250	238	3,600
手術	2019年度	24	16	30	22	32	20	39	44	30	27	37	27	348
	2020年度	32	14	20	21	28	33	30	16	24	24	32	31	305
	2021年度	17	20	25	20	21	24	30	32	31	29	14	15	278
	2022年度	18	18	12	19	14	20	32	20	26	21	24	21	245
	2023年度	19	16	25	15	18	16	20	25	16	29	30	25	254

## 手術件数(月別)

		4月	5月	6月	7月	8月	9月	10月	11月	12月	1月	2月	3月	合計
内科	2019年度	0	0	0	0	0	0	0	0	0	0	0	0	0
	2020年度	0	0	0	0	0	0	0	0	0	0	0	1	1
	2021年度	0	0	0	0	0	0	0	0	0	0	0	0	0
	2022年度	0	0	0	0	0	0	0	0	0	0	0	0	0
	2023年度	0	0	0	0	0	0	0	0	0	0	0	0	0
外科	2019年度	1	3	7	3	2	2	7	2	2	4	1	4	38
	2020年度	1	2	6	4	4	6	7	2	2	2	3	6	45
	2021年度	5	4	4	5	6	5	5	5	6	5	6	4	60
	2022年度	5	6	6	6	6	7	4	7	3	6	5	2	63
	2023年度	3	3	5	5	3	6	4	5	2	6	3	3	48
呼吸器科	2019年度	0	0	1	1	0	0	0	0	0	0	0	0	2
	2020年度	0	0	0	0	1	0	0	0	0	0	0	0	1
	2021年度	0	0	0	0	0	0	0	0	0	0	0	0	0
	2022年度	0	0	0	0	0	0	0	0	0	1	0	0	1
	2023年度	0	0	0	0	0	0	0	0	0	1	1	0	2
整形外科	2019年度	16	14	16	17	7	11	6	14	14	16	23	11	165
	2020年度	11	16	10	13	20	16	10	17	22	24	17	21	197
	2021年度	20	18	13	24	19	20	16	27	21	27	23	22	250
	2022年度	29	16	34	18	18	18	20	16	23	18	26	28	264
	2023年度	18	18	28	17	30	27	24	19	18	18	20	22	259
眼科	2019年度	14	13	9	12	9	11	8	13	13	13	11	10	136
	2020年度	8	7	7	9	6	10	13	11	6	15	9	8	109
	2021年度	12	11	10	4	13	11	8	5	6	9	13	11	113
	2022年度	4	9	8	14	3	7	9	8	10	10	10	14	106
	2023年度	5	8	4	9	8	3	6	7	11	7	5	4	77
神経内科	2019年度													
	2020年度													
	2021年度													
	2022年度	0	0	0	0	0	0	0	0	0	0	0	0	0
	2023年度	0	0	0	0	0	0	0	0	0	0	0	0	0
脳外科	2019年度	0	0	0	1	0	0	0	0	0	0	0	0	1
	2020年度	0	0	0	0	0	0	0	0	0	0	0	0	0
	2021年度	0	0	0	0	0	0	0	0	0	0	0	0	0
	2022年度	0	0	0	0	0	0	0	0	0	0	0	0	0
	2023年度	0	0	0	0	0	0	0	0	0	0	0	0	0
耳鼻咽喉科	2019年度	0	1	1	1	1	0	1	1	1	1	2	0	10
	2020年度	1	0	0	1	0	0	1	2	0	2	0	1	8
	2021年度	2	2	2	1	0	0	2	1	0	0	2	2	14
	2022年度	1	1	0	0	0	0	1	0	0	0	0	0	3
	2023年度	0	0	0	3	1	0	2	0	0	0	1	2	9

### 麻酔件数(月別)

		4月	5月	6月	7月	8月	9月	10月	11月	12月	1月	2月	3月	合計
全身	2019年度	16	15	24	18	10	9	11	14	13	21	19	12	182
	2020年度	12	16	13	15	15	21	17	14	16	20	15	21	195
	2021年度	20	17	13	26	24	22	18	28	21	29	29	25	272
	2022年度	27	21	35	20	19	22	23	21	19	25	29	27	288
	2023年度	17	19	29	24	29	29	28	23	18	20	24	25	285
硬膜外	2019年度	0	0	4	1	1	0	1	0	1	1	1	4	14
	2020年度	1	0	2	1	0	1	0	0	2	2	3	3	15
	2021年度	1	2	1	2	2	2	1	1	1	1	2	2	18
	2022年度	4	4	1	1	2	4	1	3	1	2	3	1	27
	2023年度	2	1	1	2	2	3	1	0	0	1	0	2	15
腰椎	2019年度	0	0	0	0	0	0	0	0	1	0	3	0	4
	2020年度	0	3	2	0	1	0	0	2	2	2	0	0	12
	2021年度	1	2	0	2	0	1	2	2	5	2	0	0	17
	2022年度	1	0	1	0	1	0	0	0	3	0	0	0	6
	2023年度	0	1	1	0	0	0	0	2	0	0	0	0	4
伝達	2019年度	0	0	0	0	0	0	0	0	0	0	0	0	0
	2020年度	0	0	0	0	0	0	0	0	0	0	0	0	0
	2021年度	0	0	0	0	0	0	0	0	0	0	0	0	0
	2022年度	0	0	0	0	0	0	0	0	0	0	0	0	0
	2023年度	0	0	0	0	0	0	0	0	0	0	1	0	1
局所	2019年度	16	18	12	18	10	15	11	16	17	13	17	13	176
	2020年度	9	8	8	12	15	11	14	16	12	21	14	16	156
	2021年度	18	16	16	8	14	13	12	8	8	10	15	15	153
	2022年度	11	11	12	18	7	10	11	10	14	10	12	17	143
	2023年度	9	9	7	10	13	7	8	8	13	12	6	6	108
静脈	2019年度	0	0	0	0	0	0	0	0	0	0	0	0	0
	2020年度	0	0	0	0	0	0	0	0	0	0	0	0	0
	2021年度	0	0	0	0	0	0	0	0	0	0	0	0	0
	2022年度	0	0	0	0	0	0	0	0	0	0	0	0	0
	2023年度	0	0	0	0	0	0	1	0	0	0	4	0	5